

طرح جامع آموزش

دوره ی تابلو خوانی

INSTAGRAM.COM/ARADPOURKAR



# بررسی بخش های مختلف سایت TSETMC

## معرفی:

سایت شرکت فناوری بورس تهران TSE، یکی از سایت های پرکاربرد و موثق برای فعالان بازار سرمایه است. این سایت تنها مرجع رسمی آمار لحظه ای معاملات است. بنابراین سرمایه گذاران محترم باید اطلاعات کافی در خصوص نحوه استفاده از آن را داشته باشند و بدانند اطلاعات مد نظر خود را از کدام بخش استخراج نمایند.

برای ورود به سایت مدیریت فناوری بورس تهران، کافی است آدرس [TSETMC.COM](http://TSETMC.COM) را در بخش آدرس بار مرورگر خود وارد کنید.



# بررسی بخش های مختلف سایت TSETMC

زبانہ های کاربردی در بالای صفحه ی در یک نگاه:



The screenshot shows the top navigation bar of the TSETMC website. A red rectangular box highlights the language selection options, which include: بورس کالا (purple), صندوق های سرمایه گذاری (dark blue), شبکه کدال (green), بورس انرژی ایران (blue), فرابورس ایران (yellow), بورس اوراق بهادار تهران (dark green), and در یک نگاه (red). Below the navigation bar, the page title "بورس اوراق بهادار تهران" and the sub-header "بازار نقدی بورس در یک نگاه" are visible. The main content area displays market data for the "وضعیت بازار" (Market Status) section, including "شاخص کل" (Total Index) and "شاخص کل (هم وزن)" (Total Index (Equal Weighted)).

وضعیت بازار	شاخص کل	شاخص کل (هم وزن)
بسته 00:46:38	6483.48 155,061.06	743.80 25,341.87

در همان صفحه ی ابتدایی و در کنار زبانہ ی در یک نگاه چندین زبانہ دیگر وجود دارد کہ شامل زبانہ ی بورس اوراق بهادار ایران، فرابورس ایران، بورس انرژی ایران، شبکه ی کدال، صندوق های سرمایه گذاری و بورس کالا می شوند کہ اطلاعات هر کدام در آن زبانہ قابل دسترس است کہ با کلیک روی هر کدام می توانیم آنها را مشاهده کنیم.

# بررسی بخش های مختلف سایت TSETMC

منوی سمت چپ بالای صفحه ی در یک نگاه:



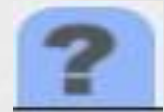
همانطور که در شکل نشان داده شده است چندین منوی دیگر در بالای صفحه وجود دارد که به تشریح تک تک آنها خواهیم پرداخت.



# بررسی بخش های مختلف سایت TSETMC



• **اخبار:** تازه ترین خبرهای مربوط به بازار سرمایه در این قسمت منتشر می شود.



• **راهنما:** بخشی است که برای آموزش امکانات سایت در نظر گرفته شده است مانند HELP در سایر نرم افزارها.



• **بخش نظر و پیشنهاد:** در صورت مشاهده هر گونه ایراد و یا درخواست امکانات جدید با استفاده از این بخش می توان با اپراتور سایت در ارتباط بود.

# بررسی بخش های مختلف سایت TSETMC



• **جستجوی نماد:** برای جستجوی هر نماد و شرکت خاص از این زبانه اقدام می کنیم. دسترسی سریع با کلید "/" یا "?"



• **دیده بان بازار:** نمایش معاملات و درخواست های خرید و فروش با امکان تغییر چیدمان و امکان ساخت سبد سهام.



• **خانه:** دسترسی سریع به صفحه ی نخست سایت شامل اطلاعات بورس و فرابورس و ...

# بررسی بخش های مختلف سایت TSETMC



• **زبان ها:** در این بخش شما می توانید سایت [WWW.TSETMC.COM](http://WWW.TSETMC.COM) را در قالب سایر زبانها مشاهده کنید.

نمایش فهرست

• **نمایش فهرست:** دسترسی به سایر خدمات سایت از این بخش امکان پذیر است.



# بررسی بخش های مختلف سایت TSETMC

دیده بان بازار:

شرکت مدیریت فناوری بورس تهران  
Tange Technology Management Co

نمایش تعداد (روزانه) | نماد: تعداد معامله شده

شماره: 155,061,061 | شماره: 4,366,483 | شماره: 15,242,29  
 (بورس) بسته - تعداد: 219,722 | حجم: 3,369 B | ارزش: 11,390,661 B  
 (فرا بورس) بسته - تعداد: 108,525 | حجم: 1,111 B | ارزش: 8,756,497 B

نماد	نام	تعداد	حجم	ارزش	دیور	اولین	آخرین معامله	تغییر	مقدار	تغییر	مقدار	قیمت پایانی	تغییر	مقدار	بیشترین	کمترین	EPS
<b>خدمات فنی و مهندسی</b>																	
764	رنگو	1.66M	18,279 B	10,984	4,963	11,184	11,184	200	5,211	248	5,179	11,012	28	28	11,486	10,602	0.25
49	رهنما	2.096M	10,920 B	9,885	20,126	5,211	10,602	114	5,211	674	5,179	11,012	28	11,486	10,602	0.25	
<b>توليدات و ارتباطات</b>																	
6,017	فای وب	35,754M	166,321 B	4,588	14,500	14,500	14,500	-305	3,091	3,065	3,119	20,824	1,099	6,626M	1,099	3,119	3,065
580	اورداز	1.14M	11,409 B	9,885	20,126	5,211	10,602	114	5,211	674	5,179	11,012	28	11,486	10,602	0.25	
251	ایران	223,914	4,703 B	20,126	14,500	14,500	14,500	-305	3,091	3,065	3,119	20,824	1,099	6,626M	1,099	3,119	3,065
<b>زبان و تکنولوژی وابسته به آن</b>																	
1,202	آیا	1.405M	20,432 B	14,805	14,500	14,500	14,500	-305	3,091	3,065	3,119	20,824	1,099	6,626M	1,099	3,119	3,065
655	مرفار	4.136M	15,407 B	3,564	3,742	3,700	3,742	178	4,99	3,725	4,52	161	3,725	4,99	3,742	3,611	3.611
469	ناب	5.789M	13,896 B	2,372	2,411	2,389	2,411	39	1.64	2,400	1.18	28	2,400	1.18	2,330	2,450	2.330
415	پرداخت	740,727	7,625 B	10,048	10,463	10,495	10,463	415	10,463	10,495	10,463	415	10,463	10,495	10,463	10,463	10,463
364	فدرازان	1.767M	3,074	3,080	3,111	3,080	3,074	37	3,111	3,080	3,111	3,080	37	3,111	3,080	3,111	3,080
357	راغبور	775,078	8,653 B	10,927	11,190	10,850	10,927	263	2,41	11,121	1,78	194	11,121	2,41	11,400	10,756	1.78
120	سیستم	440,673	1,96 B	4,266	4,479	4,400	4,266	213	4,479	4,400	4,266	213	4,479	4,400	4,266	4,479	4,356
52	مفاخر	261,113	774,369 M	2,723	3,001	2,859	2,723	278	10,21	2,966	8,92	243	2,966	8,92	3,001	2,859	8.92
47	نابج	1.95M	2,359 B	1,200	1,220	1,200	1,220	20	1,220	1,200	1,220	20	1,220	1,200	1,220	1,200	0.83
46	سب	190,079	2,227 B	11,191	11,700	11,750	11,191	509	4,55	11,330	1.24	139	11,330	4,55	11,750	11,500	1.24
6	الیز	7,176	24,051 M	3,263	3,447	3,283	3,447	184	3,447	3,283	3,447	184	3,447	3,283	3,447	3,283	2.73
<b>توليدات، املاک و مستوفات</b>																	
1,262	کوشان	7.621M	44,551 B	5,836	5,780	5,930	5,836	-96	5,846	-9.96	5,846	10	5,846	-9.96	5,999	5,750	0.17
861	تیران	10.116M	11,836 B	1,137	1,160	1,145	1,137	23	1,170	2.02	2.9	33	1,170	2.02	1,130	1,187	2.9
857	بازن	7.749M	20,26 B	2,495	2,619	2,594	2,619	124	4,97	2,615	4.81	120	2,615	4.81	2,619	2,552	4.81
535	ناباد	3.413M	7,15 B	2,020	2,110	2,071	2,020	90	2,110	2,071	2,020	90	2,110	2,071	2,000	2,121	2.000
460	ساخت	9.444M	26,007 B	2,625	2,756	2,700	2,625	131	2,754	4.99	4.91	129	2,754	4.99	2,756	2,660	4.91
377	نمشاهد	7.953M	11,561 B	1,385	1,454	1,440	1,385	69	1,454	4.98	69	1,454	4.98	1,454	1,423	1,454	4.98
343	آس ب	4.299M	4,551 B	967	1,065	1,015	967	98	1,059	10.13	9.51	92	1,059	10.13	1,065	1,015	9.51
290	شهر	3.351M	7,582 B	2,196	2,305	2,225	2,196	109	2,262	4.96	3.01	66	2,262	4.96	2,305	2,150	3.01

اطلاعات نهاد | کلاس های تخصصی | مکان ساخت ستون جدید بر اساس فرمول شما فراهم شد. به راهها مراجعه کنید. | اطلاعات سابقه تا 3 ماه قبل (60 روز معاملاتی) فراهم شد. | مکان استفاده از تاریخ، حلقه، شرط و ... در فیلتر اضافه شد. به راهها مراجعه کنید. | مکان استفاده از سابقه قیمت ها در ساخت فیلتر اضافه شد. | مکان استفاده از اطلاعات حقیقی و حقوقی و آمارهای کنکدی در ساخت فیلتر اضافه شد.

X اطلاعات جدید کنکاد | وضعیت جدید نهاد

از موارد ذکر شده اسلایدهای قبل، زبانه ی دیده بان بازار از اهمیت زیادی برخوردار است که شامل اطلاعات مربوط به معاملات هر نماد، حجم معاملات، ارزش معاملات و قیمت ها می شود. در دیده بان بازار قیمتها به صورت آنی بروزرسانی می شوند. در ادامه به تشریح این بخش می پردازیم.

# بررسی بخش های مختلف سایت TSETMC

دیده بان بازار از سه بخش اصلی تشکیل شده است:

- (۱) بخش عمده و اصلی ، یعنی نمایش اطلاعات قیمتی نمادها و گروه های هم خانواده آنها.
- (۲) آیکون ها یا زبانه های بالای صفحه برای دسترسی به امکانات بیشتر.
- (۳) باند جانبی که برای مشاهده سریع نمادها و کلاس های خصوصی در نظر گرفته شده است.

# بررسی بخش های مختلف سایت TSETMC

## (۱) بخش نمایش اطلاعات دیده بان بازار :

شرکت مدیریت فناوری بورس تهران  
Change Technology Management Co

نمایش نمادهای معامله شده (ترتیب: تعداد (تول))

شخص: 155,061,061 سهم - 4.36% - 15:24:29  
تعداد: 219,722 سهم - حجم: 3,269 B ارزش: 11,390,661 B  
تعداد: 108,925 سهم - حجم: 1,111 B ارزش: 6,796,497 B

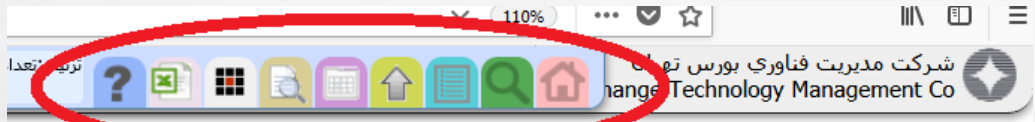
نام	تعداد	حجم	ارزش	دیروز	اولین	آخرین معامله	مقدار	تغییر	درصد	قیمت پایانی	تغییر	درصد	بیشترین	کمترین
<b>خدمات فنی و مهندسی</b>														
کتیراوردگتکنیکو	764	1.66M	18,279 B	10,984	10,602	11,184	200	1.82	0.25	28	11,012	10,602	11,486	10,602
گروه مینا (سهامی عام)	49	2.096M	10,952 B	4,963	5,211	5,211	5	248	4.35	216	5,179	5,211	5,211	5,211
<b>اطلاعات و ارتباطات</b>														
داده گسترعصرنوب-های وب	6,017	35.754M	166,321 B	4,588	4,540	4,639	51	1.11	1.39	64	4,652	4,530	4,748	4,530
آیة داده پرداز	580	1.14M	11,409 B	9,885	10,101	9,999	114	1.15	1.26	125	10,010	9,800	10,101	9,800
هین وای کنس	251	223,914	4,703 B	20,126	20,200	20,800	674	3.35	4.36	878	21,004	20,200	21,420	20,200
<b>پایه و خدمات مالی وابسته به آن</b>														
آستان پرداخت پرشین	1,099	6.626M	20,824 B	3,119	3,065	3,091	28	-0.9	0.77	24	3,143	3,060	3,265	3,060
کارت اعتباری ایران کیش	655	4.136M	15,407 B	3,564	3,700	3,742	178	4.99	4.52	161	3,725	3,611	3,742	3,611
ایران افام	469	5.789M	13,896 B	2,372	2,389	2,411	39	1.64	1.18	28	2,400	2,330	2,450	2,330
تجارت الکترونیک پارسپایان	415	740,727	7,625 B	10,048	10,495	10,463	415	4.13	2.45	246	10,294	10,050	10,549	10,050
په پرداخت ملت	364	1.767M	5,532 B	3,074	3,080	3,111	37	1.2	1.82	56	3,130	3,074	3,180	3,074
داده پرداز کارپان	357	8,653 B	10,927	1,96 B	1,96 B	1,96 B	213	4.479	3.89	166	4,432	4,356	4,479	4,356
خدمات انفورماتیک	120	440,673	4,266	1,96 B	1,96 B	1,96 B	213	4.479	3.89	166	4,432	4,356	4,479	4,356
هکماران سیستم	52	261,113	774,369 M	2,723	2,859	3,001	278	4.55	8.92	243	2,966	2,859	3,001	2,859
توسعه فناوری اطلاعات خوارزمه	47	1.95M	2,359 B	1,200	1,220	1,200	20	1.67	0.83	10	1,210	1,200	1,220	1,200
تجارت الکترونیک پارسپایان	46	190,079	2,227 B	11,191	11,750	11,700	509	4.55	1.24	139	11,330	11,500	11,750	11,500
پرداخت الکترونیک سامان کیش	6	7,176	24,051 M	3,263	3,283	3,447	184	5.64	2.73	89	3,352	3,283	3,447	3,283
<b>بنیه سازی، املاک و مسکن</b>														
سی. توسعه و عمران آستان کزو	1,262	7.621M	44,551 B	5,836	5,930	5,780	23	-0.96	0.17	10	5,846	5,750	5,999	5,750
سرمایه گذاری مسکن تهران	861	10.116M	11,836 B	1,137	1,145	1,160	23	2.02	2.9	33	1,170	1,130	1,187	1,130
سخت آوند	857	7,749M	20,26 B	2,495	2,594	2,619	124	4.97	4.81	120	2,615	2,552	2,619	2,552
توسعه و راهکارهای آندگاران ایران	535	3,413M	7,15 B	2,020	2,071	2,110	90	4.46	3.21	75	2,095	2,000	2,121	2,000
سرمایه گذاری ساختمان ایران	460	9,444M	26,007 B	2,625	2,700	2,756	151	4.99	4.91	129	2,754	2,650	2,756	2,650
سرمایه گذاری مسکن	377	2,953M	11,561 B	1,385	1,454	1,454	69	4.98	4.98	69	1,454	1,423	1,454	1,423
آسی. پی. پی.	343	4,299M	4,551 B	967	1,015	1,065	98	10.13	9.51	92	1,059	1,015	1,065	1,015
شهر سازی و خانه سازی باغم	290	3.351M	7,582 B	2,196	2,225	2,305	109	4.96	3.01	66	2,262	2,150	2,305	2,150

X اطلاعات جدید گدال  
X وضعیت خرید نماد

همانطور که از عنوان این بخش پیداست، اطلاعات قیمتی نمادهای مختلف بازار بصورت دسته بندی شده نسبت به گروه صنعتی خودشان یکجا در دسترس می باشند (قسمتی که در شکل مشخص شده است)، حال معامله گر با توجه به پورتفوی و سلیقه ی شخصی خود می تواند با ابزارهایی که در ادامه معرفی می شوند قالب دیده بان خود را تغییر دهد.

# بررسی بخش های مختلف سایت TSETMC

(۲) آیکون ها:



ردیف	تغییر	مقدار	اولین	دوم	سوم	حجم	تعداد	نام	ماد
<b>خدمات فنی و مهندسی</b>									
2	1.82	200	11,184	10,602	10,984	18.279 B	1.66M	764	کنترل خوردگی تکیه کو
5	248	5,211	5,211	4,963	10.92 B	2.096M	49	هنا گروه مینا (سهامی عام)	
<b>اطلاعات و ارتباطات</b>									
	1.11	51	4,639	4,540	4,588	166.321 B	35.754M	6,017	بای وب داده گسترعصرتوبن-های وب
0	1.15	114	9,999	10,101	9,885	11.409 B	1.14M	580	رداز آتیه داده پرداز
4	3.35	674	20,800	20,200	20,126	4.703 B	223,914	251	بان مبین وات کیش
<b>ایانه و فعالیت های وابسته به آن</b>									
3	-2.06	-305	14,500	14,450	14,805	20.432 B	1.405M	1,202	ب آسان پرداخت برشین
	-0.9	-28	3,091	3,065	3,119	20.824 B	6.626M	1,099	کیش کارت اعتباری ایران کیش
	4.99	178	3,742	3,700	3,564	15.407 B	4.136M	655	رقام ایران ارقام
	1.64	20	2,411	2,380	2,372	13.806 B	5.790M	460	ایانه فعالیت های وابسته به آن



خانه: برای نمایش صفحه اول سایت



جستجو: جستجوی نمادها



مرتب سازی: انتخاب فیلد مورد نظر جهت مرتب سازی اطلاعات

# بررسی بخش های مختلف سایت TSETMC



- تنظیمات: ذخیره و بازیابی تنظیم ها، نحوه نمایش، بازار (بورس و فرابورس)، گروه بندی گروه های صنعت، چرخش خودکار، نحوه نمایش اعداد، نوع اوراق، بارگزاری اطلاعات تکمیلی، نمایش سبد و نمایش گروه از جمله تنظیمات این زبانه می باشد.

تنظیمات

ذخیره و بازیابی تنظیم ها

بازیابی تنظیم ها ذخیره تنظیم ها

سرعت بروز رسانی

1 ثانیه 60 ثانیه

بروز رسانی هر 8 ثانیه  تغییر رنگ زمینه اطلاعات جدید

نحوه نمایش دیده بان بازار؟ همه نمادها نمادهای معامله شده

بازار انتخابی برای نمایش بورس و فرابورس بازار بورس بازار فرابورس

گروه بندی گروه های صنعت خیر بلی

چرخش خودکار خیر بلی

نحوه نمایش اعداد بزرگ نمایش ساده نمایش M (میلیون) B (میلیارد)

نوع اوراق سهام فرابورس - بازار پایه تسهیلات مسکن حق تقدم اوراق مشارکت

اختیار فروش آتی صندوق سرمایه گذاری بورس کالا

اطلاعات تکمیلی تحقیقی و حقوقی آمارهای کلیدی تاریخچه قیمت ها

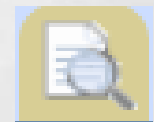
گروه انتخابی برای نمایش -----



# بررسی بخش های مختلف سایت TSETMC



- قالب نمایش: انتخاب قالب های نمایش از پیش تعریف شده و یا ساخت قالب جدید



- مشاهده سریع: نمایش یا مخفی سازی باند جانبی برای مشاهده اطلاعات نماد و کلاس های خصوصی



- فیلتر: انتخاب و ساخت فیلتر در این بخش انجام می شود که این مبحث در ادامه ی دوره بصورت اختصاصی شرح داده خواهد شد.

# بررسی بخش های مختلف سایت TSETMC



- اکسل: ساخت خروجی اکسل؛ یعنی شما با توجه به تنظیماتی که در زبانه های قبل اعم از تغییر قالب و فیلتر و ... انجام داده اید را می توانید در قالب یک فایل اکسل در گوشی یا کامپیوتر خود بایگانی کنید.

# بررسی بخش های مختلف سایت TSETMC

## ۳) باند جانبی :

باند جانبی شامل دو زبانه ی اطلاعات نماد و کلاس های خصوصی می باشد (مشخص شده در شکل).

اطلاعات نماد					
رمینا - گروه مینا (سهامی عام)					
5%	248	5,211	آخرین معامله		
4.35%	216	5,179	قیمت باپانی		
5,211	اولین	4,963	قیمت دیروز		
		5,211 5,211	بازه روز		
		5,211 4,715	قیمت مجاز		
10.92 B	ارزش	49	تعداد		
2.407 M	مینا	2.096M	حجم		
		103,580	ارزش بازار به میلیارد		
Infinity	P/E	0	EPS		
تعداد	حجم	قیمت	قیمت	حجم	تعداد
1	20,000	5211	5211	17,472,737	299
1	14,000	5972	5210	200	1
0	0	0	5200	200	1

- در بخش اطلاعات نماد شما با کلیک روی هر نماد می توانید اطلاعات قیمت آن نماد را جداگانه در کادر جانبی داشته باشید.
- در بخش کلاسهای خصوصی شما، دوستانتان و سایرین می توانید کلاسی خصوصی تشکیل دهید و نظراتتان را آنجا به اشتراک بگذارید. (فعلا بصورت آزمایشی)

# بررسی بخش های مختلف سایت TSETMC

## صفحه معاملات هر نماد:

یکی از مهم ترین بخش هایی که اکنون به آن می پردازیم صفحه مربوط به معاملات هر نماد است که آمار و اطلاعات کامل معاملات آن نماد در این صفحه گنجانده شده است و شما معامله گران بصورت مکرر با این صفحه سروکار خواهید داشت.

## نحوه ی دسترسی به صفحه ی معاملات هر نماد:

همانطور که در ابتدای مبحث تابلو خوانی گفتیم در صفحه ی در یک نگاه و در بخش آیکون های سمت چپ بالای صفحه، آیکون جستجو وجود دارد که تنها با وارد کردن اسم هر نماد می توانید وارد صفحه ی معاملات آن نماد شوید. صفحه ی معاملات هر نماد شامل ۶ بخش اصلی می شود که باید با کارایی آنها آشنا شوید و بتوانید عملکرد هر کدام را یاد بگیرید.

# بررسی بخش های مختلف سایت TSETMC

۶ بخش اصلی صفحه معاملات هر نماد:

- آمار و اطلاعات قیمت هر نماد
- سفارشات
- نمودار قیمت
- گروه
- اطلاعیه
- سابقه معاملات

The screenshot shows the TSETMC website interface for the stock 'خریدل' (Kharidol). The page is titled 'بازار دوم فرابورس - خریدل'. The main content area is divided into several sections, each highlighted with a colored box and a number:

- 1 (Red box):** Summary statistics table showing bid/ask prices, volume, and market data.
- 2 (Yellow box):** Order book table showing buy and sell orders with their respective volumes and prices.
- 3 (Green box):** Intraday price chart showing the stock's movement throughout the day.
- 4 (Black box):** Group of companies table listing related companies and their financial metrics.
- 5 (Orange box):** News and announcements section with a list of recent news items.
- 6 (Light Green box):** Previous transactions table showing historical trade data.





# بررسی بخش های مختلف سایت TSETMC

(۲) سفارشات :

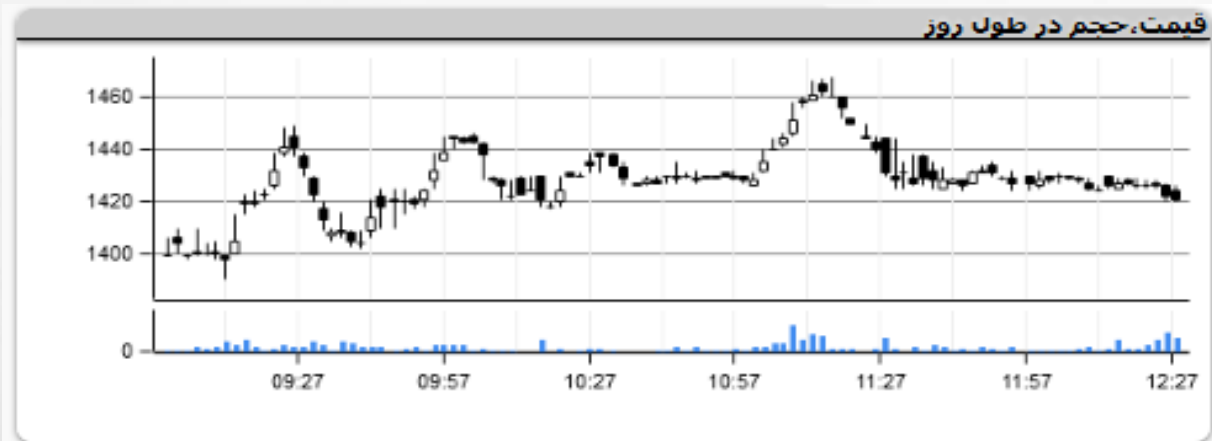
تعداد	حجم	فروش	خرید	حجم	تعداد
5	81,296	1,426	1,426	50,000	1
1	18,000	1,427	1,420	5,000	1
4	67,828	1,430	1,418	50,000	1

در این قسمت معامله گران ۳ قیمت آخر خرید (آبی) و فروش (قرمز) را براساس اولویت های زیر مشاهده می کنند :

**الف)** در کادر خرید ۳ مورد آخر از بیشترین به کمترین قیمت قرار گرفته اند.

**ب)** در کادر فروش ۳ مورد آخر از کمترین به بیشترین قیمت قرار گرفته اند.

# بررسی بخش های مختلف سایت TSETMC



۳) نمودار قیمت :

در این قسمت رفتار قیمت بصورت نموداری موجود است که در قالب کندل های شمعی ژاپنی (مبحث تکنیکال) ارائه می شوند، البته این نمودار برای تحلیل تکنیکال چندان مناسب نیست و تنها در حد مشاهده ی آخرین رفتارهای قیمت به آن اهمیت می دهیم. برای تحلیل از نرم افزارهای دیگری استفاده می کنیم که در مبحث تکنیکال به طور جامع به آن خواهیم پرداخت.

# بررسی بخش های مختلف سایت TSETMC

(۴) گروه :

مقایسه شرکت های گروه

گروه: حمل و نقل، انبارداری و ارتباطات

نماد	آخرین	پایانی	تعداد	حجم	ارزش	30 روز
حریل	1,420	0.28	2,782	29.057 M	41.5 B	
توریل	1,860	4.14	589	6.896 M	12.8 B	
حکشتی	3,640	4.54	1,176	9.651 M	35.0 B	
حتوکا	1,945	0	0	0	0	
حسینا	9,300	2.76	319	1.377 M	12.8 B	
حفارس	8,300	(2.06)	197	648,892	5.4 B	
حتاید	3,722	1	216	1.311 M	4.9 B	

در بخش هم گروه، همانطور که از عنوان آن پیداست، می توانیم سایر نمادهای گروه صنعتی نمادی که در صفحه ی آن قرار داریم را ببینیم، در واقع با رجوع به قسمت گروه در یک نگاه می توان وضعیت گروه صنعتی آن نماد (مثلا گروه حمل و نقل، انبارداری و ارتباطات در این عکس) را تخمین زد.

# بررسی بخش های مختلف سایت TSETMC

(۵) اطلاعیه :

## اطلاعیه- مشاهده اطلاعات دقیق در کدال

97/6/4	مشخصات کمیته حسابرسی و واحد حسابرسی داخلی
97/6/4	گزارش فعالیت ماهانه دوره 1 ماهه منتهی به 1397/05/31
97/5/14	اطلاعات و صورتهای مالی میان دوره ای دوره 3 ماهه منتهی به 1397/03/31 (حسابرسی نشده)(اصلاحیه)
97/5/9	اطلاعات و صورتهای مالی میان دوره ای دوره 3 ماهه منتهی به 1397/03/31 (حسابرسی نشده)(اصلاحیه)
97/5/3	گزارش فعالیت ماهانه دوره 1 ماهه منتهی به 1397/04/31
97/4/30	اطلاعات و صورتهای مالی میان دوره ای دوره 3 ماهه منتهی به 1397/03/31 (حسابرسی نشده)
97/4/19	افشای اطلاعات با اهمیت - (سایر اطلاعات با اهمیت - گروه ب) منتهی به سال مالی 1397/12/29(اصلاحیه)
97/4/19	افشای اطلاعات با اهمیت - (سایر اطلاعات با اهمیت - گروه ب) منتهی به سال مالی 1397/12/29
97/4/12	آگهی ثبت صورتجلسه مجمع عمومی عادی سالیانه سال مالی 96 (به پیوست)
97/4/5	معرفی یا تغییر در ترکیب اعضای هیئت مدیره

در این بخش لیستی از تمام اطلاعیه های مربوط به نماد قابل دسترس هستند که شامل گزارش های فعالیت ماهانه، پیش بینی درآمد هر سهم، اطلاعات و صورتهای مالی و ... می شود. البته برای مشاهده دقیق همین اطلاعات می توان از آیكون کدال در همان صفحه ی نخست(در یک نگاه) استفاده کرد و یا به سامانه ی کدال مراجع کرد که در انتهای همین بخش بررسی آن نیز انجام خواهد شد.



# بررسی بخش های مختلف سایت TSETMC

(۶) سابقه ی معاملات :

سابقه معاملات							
ارزش	حجم	تعداد	بیشترین	کمترین	پایانی	تاریخ	
41.561 B	29.057 M	2,782	1,468	1,390	0.99	1,430	1397/6/21
39.247 B	27.72 M	2,603	1,460	1,375	1.07	1,416	1397/6/20
30.728 B	21.94 M	1,994	1,430	1,380	0	1,401	1397/6/19
29.842 B	21.299 M	2,252	1,460	1,362	(0.99)	1,401	1397/6/18
26.508 B	18.734 M	1,859	1,433	1,361	3.66	1,415	1397/6/17
15.596 B	11.422 M	1,153	1,385	1,341	1.64	1,365	1397/6/14
11.807 B	8.791 M	903	1,375	1,320	(0.37)	1,343	1397/6/13
12.578 B	9.33 M	969	1,389	1,319	(0.15)	1,348	1397/6/12
22.332 B	16.547 M	1,621	1,435	1,338	(4.12)	1,350	1397/6/11

این بخش سوابق معاملات نماد مورد نظر را در روزهای گذشته در اختیار ما می گذارد، سوابق معاملات اطلاعات فراوانی در خود دارد که ما از این بخش بعنوان بخشی از تحلیل خرید یا فروش نماد مورد نظر استفاده می کنیم.

# معرفی سامانه ی کدال

**کدال :**

سایت کدال **مهمترین** سایت مرتبط با بورس اوراق بهادار تهران است. شبکه کدال مجموعه ای از تمام گزارشات مهم شرکت های بورس تهران می باشد.

تمام شرکت های پذیره نویسی شده در بورس و فرابورس و حتی شرکت های زیر **مجموعه شان** بایستی گزارشات منظم خود را برای شبکه کدال ارسال کنند.

**هدف** این سامانه در دسترس قرار دادن اطلاعات مالی شرکت ها برای سهامداران و شفافیت مالی شرکت ها است.

# معرفی سامانه ی کدال

## اطلاعات مهم سایت کدال :

- آگهی های مربوط به مجمع عمومی
- اطلاعیه های مربوط به افزایش سرمایه
- گزارشات مالی شامل اطلاعات مالی میان دوره ای (۳ ماهه) و انتهای سال مالی
- پیش بینی درآمد هر سهم (تعدیل)
- گزارش حسابرس قانونی شرکتها
- اخبار تاثیرگذار بر وضعیت مالی شرکت
- اطلاعات پذیره نویسی و رتبه بندی شرکتها

# معرفی سامانه ی کدال

دسترسی به اطلاعات کدال :

از ۲ طریق امکان پذیر است ؛

- مراجعه ی مستقیم به سایت کدال به نشانی [WWW.CODAL.IR](http://WWW.CODAL.IR)

- مراجعه به سایت [WWW.TSETMC.COM](http://WWW.TSETMC.COM)

# معرفی سامانه ی کدال

(۱) مراجعه به سایت کدال:

نماد	نام شرکت	عنوان
شصفها	پتروشیمی اصفهان	⚠ خلاصه تصمیمات مجمع عمومی فوق
زدشت	مجتمع کشت و صنعت و دامپروری و مرغداری دشت خرمدره	📄 آگهی دعوت به مجمع عمومی عاده
شصفها	پتروشیمی اصفهان	📄 خلاصه تصمیمات مجمع عمومی ع

نماد:

شرکت:

کد صنعت (ISIC):

از تاریخ:

موضوع:

وضعیت اطلاعیه:

نوع اطلاعیه:

وضعیت ناشر:

سال مالی منتهی به:

طول دوره:

مؤسسه حسابرسی:

شرکت:

شماره بگبری:

کد اطلاعیه:

با کلیک کردن بر قسمت جستجوی اطلاعیه ها، وارد صفحه ای می شویم که در آن صفحه با وارد کردن اطلاعات نماد میتوانیم انواع اطلاعیه ها پیرامون آن نماد را مشاهده کنیم.



# معرفی سامانه ی کدال

۲) **مراجعه سایت TSETMC** : از طریق سامانه TSETMC به ۲ طریق امکان مشاهده اطلاعات کدال وجود دارد :

• رجوع به صفحه ی ابتدایی سایت TSETMC (در یک نگاه) و زبانه ی کدال که در بالای صفحه قرار دارد و ملاحظه ی اطلاعیه های ارسالی نمادهای مختلف به ترتیب زمان ارسال آنها .

عنوان	نام شرکت	نماد	شماره
افشای اطلاعات بااهمیت - (برگزاری مزایده - گروه ب)	شاهد	شاهد	14
شفاف سازی در خصوص نوسان قیمت سهام	کارخانجات تولیدی شهید فندی (کابلهای مخابراتی شهید فندی)	بکام	14
اطلاعات و صورت های مالی میان دوره ای دوره 3 ماهه	سیمان باقران	سیافر	14
ضرورت برگزاری کنفرانس اطلاع رسانی	چرخشگر	چرخش	14
گزارش فعالیت ماهانه دوره 1 ماهه منتهی به 01/31	بیمه معلم	معلم	14
ضرورت برگزاری کنفرانس اطلاع رسانی	سرمایه گذاری توسعه و عمران زاگرس چهار محال و بختیاری	زاگرس	14



# معرفی سامانه ی کدال

روش دوم در سایت TSETMC در واقع رجوع به همان بخش اطلاعیه است که در صفحه ی معاملات هر نماد وجود دارد و قبلا راجع به آن توضیح دادیم .



# تعیین قدرت خریدار و فروشنده :

پی بردن به قدرت خریدار و فروشنده از ۲ جهت بسیار حائز اهمیت می باشد:

- سرمایه گذاری های کوتاه مدت به منظور نوسان گیری
- پیش بینی واکنش قیمت در مقاومت ها و حمایت ها

# تعیین قدرت خریدار و فروشنده :

حال برای محاسبه ی قدرت خریدار و فروشنده کافی است به صفحه ی نماد مورد نظر رفته و به قسمت اطلاعات خرید و فروش حقیقی و حقوقی ها نگاه کنیم.

در یک جمله، هرچه **تعداد** خریداران (توجه کنید تعداد نه حجم) نسبت به **تعداد** فروشندگان کم تر باشد قدرت خریداران بیشتر است و بالعکس هرچه تعداد فروشندگان نسبت به خریداران کمتر باشد قدرت فروشندگان بیشتر است. اما برای محاسبه ی دقیق تر می توانیم از فرمول و مثال صفحات بعد برای مقایسه ی قدرت خریدار و فروشنده استفاده کنیم.

# تعیین قدرت خریدار و فروشنده :

$$A = \frac{\text{حجم خرید حقیقی}}{\text{تعداد}} >$$

$$B = \frac{\text{حجم فروش حقیقی}}{\text{تعداد}}$$

قدرت خریداران

$$A = \frac{\text{حجم خرید حقیقی}}{\text{تعداد}} <$$

$$B = \frac{\text{حجم فروش حقیقی}}{\text{تعداد}}$$

قدرت فروشندگان



# تعیین قدرت خریدار و فروشنده :

$$\text{قدرت خریدار} \frac{66995}{4} = 16748$$

$$\text{قدرت فروشندگان} \frac{66995}{300} = 223$$

قدرت فروشندگان > قدرت خریداران

فروش	خرید	حجم
66,995 (100%)	66,995 (100%)	حقیقی
0 (0%)	0 (0%)	حقوقی
فروش	خرید	تعداد
300	4	مجموع
300	4	حقیقی
0	0	حقوقی

ابزار تغییر مکان یا نمایش اطلاعات

- سابقه نمایش
- اطلاعیه نمایش
- همگروه نمایش
- نمودار نمایش
- سفارش نمایش

# تعیین قدرت خریدار و فروشنده :

نسبت خریدار و فروشنده (دخالت و یا عدم دخالت حقوقی) و انواع سیگنال های آن ها :

همانطور که در چند اسلاید قبل گفتیم، هرچه تعداد خریداران (توجه کنید تعداد) نسبت به تعداد فروشندگان کم تر باشد قدرت خریداران بیشتر است و بالعکس هرچه تعداد فروشندگان نسبت به خریداران کمتر باشد قدرت فروشندگان بیشتر است،

مثلا در نماد شکل زیر قدرت فروشندگان نسبت به خریداران بیشتر است.

حقوقی و حقوقی				
فروش		خرید		
حقوقی	حقوقی	حقوقی	حقوقی	
0 نفر	8 نفر	0 نفر	20 نفر	تعداد
0 %	100 %	0 %	100 %	حجم
0	424.293 M	0	424.293 M	ارزش
0	10,194.936	0	10,194.936	قیمت میانگین
0				تغییر مالکیت حقوقی به حقوقی

# تعیین قدرت خریدار و فروشنده :

در صورت دخالت حقوقی ۴ نوع سیگنال خرید یا فروش داریم:

- سیگنال خرید/فروش ضعیف
- سیگنال خرید/فروش متوسط
- سیگنال خرید/فروش قوی
- حالت خاص

# تعیین قدرت خریدار و فروشنده :

سیگنال خرید ضعیف:

حقوقی و حقوقی					
فروش			خرید		
حقوقی	حقیقی	حقوقی	حقیقی	تعداد	حجم
0 نفر	61 نفر	5 نفر	55 نفر		
0%	100%	34%	66%		
0	2.491 M	846,943	1.644 M		
0	3.664 B	1.244 B	2.42 B		
0	1,470.607	1,468.234	1,471.830		
	-846,943				تغییر مالکیت حقوقی به حقیقی

در این نوع سیگنال شاهد دخالت حقوقی در خرید سهم هستیم، یعنی تعداد خریداران حقیقی نسبت به فروشندگان حقیقی کمتر است اما خرید حقوقی نیز بالای ۱۵٪ از کل خرید را شامل می شود.

# تعیین قدرت خریدار و فروشنده :

سیگنال فروش ضعیف:

فروش		خرید		
حقوقی	حقیقی	حقوقی	حقیقی	
9	568	5	1,129	تعداد
15.16 M (%21)	56.305 M (%78)	1.703 M (%2)	69.763 M (%97)	حجم
50.117 B	187.021 B	5.642 B	231.497 B	ارزش
3305.82	3321.57	3313.33	3318.35	قیمت میانگین
		13.458 M		تغییر مالکیت حقوقی به حقیقی

در این نوع سیگنال تعداد فروشندگان حقیقی نسبت به خریداران حقیقی کمتر است اما دخالت حقوقی در فروش سهم به این شکل است که بالای ۱۵٪ از کل فروش را شامل می شود.



# تعیین قدرت خریدار و فروشنده :

سیگنال خرید متوسط:

حقوقی و حقوقی				
فروش		خرید		
حقوقی	حقوقی	حقوقی	حقوقی	
0 نفر	73 نفر	1 نفر	65 نفر	تعداد
0%	100%	7%	93%	حجم
0	1.367 M	100,000	1.267 M	ارزش
0	2.197 B	164.657 M	2.032 B	قیمت میانگین
0	1,606.715	1,646.573	1,603.570	تغییر مالکیت حقوقی به حقوقی
	-100,000			

در این نوع سیگنال تعداد خریداران حقوقی از فروشندگان حقوقی کمتر است با این تفاوت که یا شاهد دخالت حقوقی نیستیم یا در حالت دوم دخالت حقوقی زیر ۱۵٪ درصد است یعنی می توان از خرید و فروش حقوقی به دلیل ناچیز بودن چشم پوشی کرد.

# تعیین قدرت خریدار و فروشنده :

## سیگنال فروش متوسط:

فروش		خرید		
حقوقی	حقیقی	حقوقی	حقیقی	
2	734	0	1,326	تعداد
(%0) 126,414	(%99) 12.725 M	(%0) 0	(%100) 12.852 M	حجم
746.356 M	74.717 B	0	75.463 B	ارزش
5904.06	5871.53	0	5871.85	قیمت میانگین
		126,414		تغییر مالکیت حقوقی به حقیقی

در این نوع سیگنال تعداد فروشندگان حقیقی از خریداران حقیقی کمتر است با این تفاوت که یا شاهد دخالت حقوقی نیستیم یا دخالت حقوقی زیر ۱۵٪ درصد است، یعنی می توان از خرید و فروش حقوقی به دلیل ناچیز بودن آن چشم پوشی کرد.

# تعیین قدرت خریدار و فروشنده :

سیگنال خرید قوی:

حقوقی و حقوقی				
فروش		خرید		
حقوقی	حقوقی	حقوقی	حقوقی	
2 نفر	26 نفر	0 نفر	18 نفر	تعداد
29,503	73,951	0	103,454	حجم
300.914 M	770.002 M	0	1.071 B	ارزش
10,199.423	10,412.327	0	10,351.611	قیمت میانگین
29,503	تغییر مالکیت حقوقی به حقوقی			

در این نوع سیگنال مجدداً تعداد خریداران حقوقی نسبت به تعداد فروشندگان حقوقی کمتر است با این تفاوت که حقوقی این بار در فروش سهم دخالت دارد و درصد فروش حقوقی هم بالای ۱۵٪ است.

# تعیین قدرت خریدار و فروشنده :

سیگنال فروش قوی:

	فروش	خرید	
حقوقی	حقیقی	حقوقی	حقیقی
0	273	10	366
(%0) 0	(%100) 3.277 M	(%20) 665,931	(%79) 2.611 M
0	32.311 B	6.556 B	25.755 B
0	9861.12	9845.1	9865.2
		-665,931	
			تغییر مالکیت حقوقی به حقیقی

در این نوع سیگنال تعداد فروشندگان حقیقی نسبت به تعداد خریداران حقیقی کمتر است با این تفاوت که حقوقی این بار در خرید سهم دخالت دارد و درصد خرید حقوقی هم بالای ۱۵٪ است.

# تعیین قدرت خریدار و فروشنده :

حالت خاص:

فروش		خرید		
حقوقی	حقیقی	حقوقی	حقیقی	تعداد
21	1,394	76	2,630	
17.172 M (%31)	37.265 M (%68)	28.022 M (%51)	26.415 M (%48)	حجم
75.972 B	165.072 B	124.136 B	116.909 B	ارزش
4424.09	4429.67	4429.91	4425.78	قیمت میانگین
		-10,849,686		تغییر مالکیت حقوقی به حقیقی

در این حالت از تمام طرفین موجود نسبت گرفته (چه حقیقی ها و چه حقوقی ها) و با هم مقایسه می کنیم، در نهایت قدرت طرفین عرضه و تقاضا را نسبت بهم می سنجیم.



# الگوی ساعت برای بازار معمولی [۵- تا ۵+ درصد]

الگوی ساعت الگویی است که از آن بعنوان پیش بینی وضعیت روز آتی نماد استفاده می شود اما بخاطر داشته باشید که این چنین الگوها مطلق نیستند و برای تحلیل قیمت سهم باید تمامی مواردی که یک تحلیل گر یاد گرفته است را مورد بررسی قرار دهد.

- اگر در نیم ساعت پایانی بازار قیمت آخرین معامله از قیمت پایانی ۲٪ بیشتر باشد سهم به احتمال ۸۰٪ فردا مثبت است.
- اگر در نیم ساعت پایانی بازار قیمت آخرین معامله از قیمت پایانی ۲.۵٪ بیشتر باشد سهم به احتمال ۸۰٪ فردا صف خرید خواهد بود.
- اگر در نیم ساعت پایانی بازار قیمت آخرین معامله از قیمت پایانی ۲٪ کمتر باشد سهم به احتمال ۸۰٪ فردا منفی است.
- اگر در نیم ساعت پایانی بازار قیمت آخرین معامله از قیمت پایانی ۲.۵٪ کمتر باشد سهم به احتمال ۸۰٪ فردا صف فروش خواهد بود.

# الگوی ساعت برای بازار پایه [۳- تا ۳+ درصد]

- اگر در نیم ساعت پایانی بازار قیمت آخرین معامله از قیمت پایانی **۱.۵٪** بیشتر باشد سهم به احتمال **۸۰٪** فردا مثبت است.
- اگر در نیم ساعت پایانی بازار قیمت آخرین معامله از قیمت پایانی **۲٪** بیشتر باشد سهم به احتمال **۸۰٪** فردا صف خرید خواهد بود.
- اگر در نیم ساعت پایانی بازار قیمت آخرین معامله از قیمت پایانی **۱.۵٪** کمتر باشد سهم به احتمال **۸۰٪** فردا منفی است.
- اگر در نیم ساعت پایانی بازار قیمت آخرین معامله از قیمت پایانی **۲٪** کمتر باشد سهم به احتمال **۸۰٪** فردا صف فروش خواهد بود.

# الگوی ساعت برای نمادهای خاص (-۱۰ تا +۱۰ درصد)

- اگر در نیم ساعت پایانی بازار قیمت آخرین معامله از قیمت پایانی ۴٪ بیشتر باشد سهم به احتمال ۸۰٪ فردا مثبت است.
- اگر در نیم ساعت پایانی بازار قیمت آخرین معامله از قیمت پایانی ۵٪ بیشتر باشد سهم به احتمال ۸۰٪ فردا صف خرید خواهد بود.
- اگر در نیم ساعت پایانی بازار قیمت آخرین معامله از قیمت پایانی ۴٪ کمتر باشد سهم به احتمال ۸۰٪ فردا منفی است.
- اگر در نیم ساعت پایانی بازار قیمت آخرین معامله از قیمت پایانی ۵٪ کمتر باشد سهم به احتمال ۸۰٪ فردا صف فروش خواهد بود.

# الگوی تیک و تارگت های آن

## الگوی تیک:

نماد پتروشیمی پارس را در تاریخ ۹۷/۷/۸ در نظر بگیرید.

نماد با اولین قیمت ۴۳۵۰۰ ریال باز می شود در ادامه قیمت سقوط کرده و تا ۴۲۳۵۱ ریال افت

می کند و سپس مجدداً رشد کرده و تا قیمت ۴۳۶۵۱ ریال صعود می کند و تشکیل صف خرید

می دهد. این اعداد نشان از قدرت خریداران دارند. هرچند عده ای از معامله گران در همان ابتدا

عجله کرده اند و از سهم خارج شدند اما در نهایت این قدرت خریداران بوده است که باعث افزایش

قیمت سهم شده و در نهایت سهم را به صف خرید رسانده اند.

به این رفتار قیمتی اصطلاحاً **الگوی تیک** می گویند که نشان

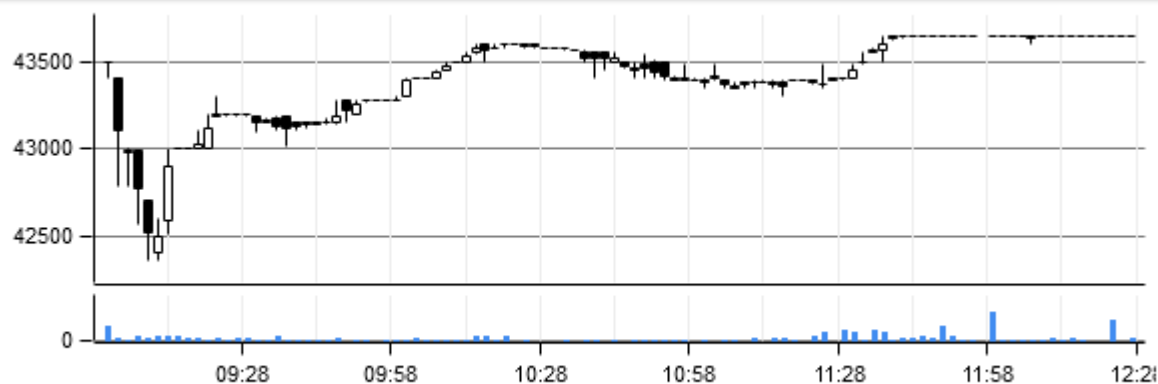
از ورود پول به سهم و رشد قیمت دارد.

تارگت الگوی تیک به اندازه فاصله اولین قیمت تا کمترین قیمت

بعد از شکست اولین قیمت به سمت بالاست.



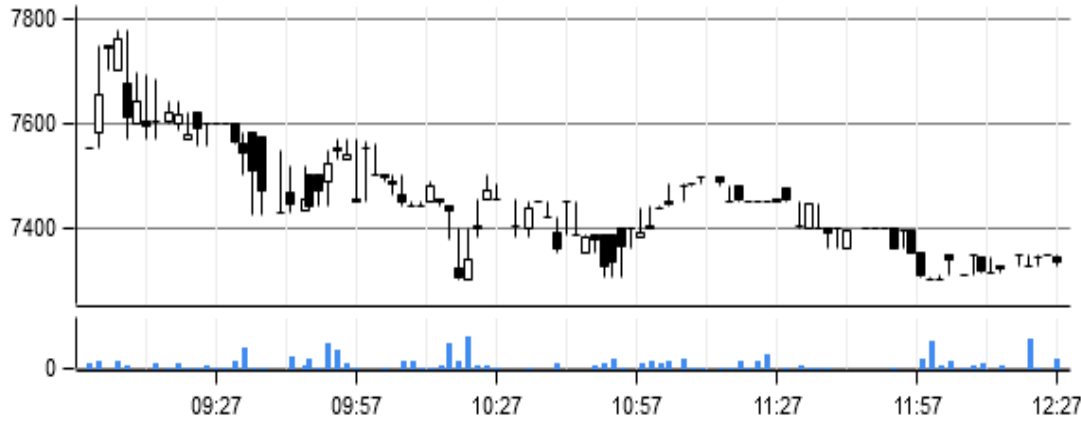
قیمت، حجم در طول روز



# الگوی تیک بر عکس و تارگت های آن

الگوی تیک بر عکس:

قیمت، حجم در طول روز



نمودار قیمت به حجم نماد زبیرا را در تاریخ ۹۸/۶/۱۷ ملاحظه می کنید.

نماد با اولین قیمت ۷۵۵۰ ریال باز می شود در ادامه قیمت رشد کرده و تا قیمت ۷۷۷۹ ریال رشد می کند و سپس با غلبه فروشندگان به خریداران تا قیمت ۷۲۹۹ ریال نزول می کند.

نزول قیمت به این شکل نشان از قدرت فروشندگان در موج دوم بازار دارد که بعد از یک رشد کوتاه اولیه شکل گرفته است و در ادامه باعث ریزش قیمت سهم در طی روز معاملاتی شده است. به این رفتار قیمتی اصطلاحاً **الگوی تیک بر عکس** می گویند که نشان از خروج پول از سهم و کاهش قیمت دارد.

تارگت الگوی تیک بر عکس به اندازه فاصله اولین قیمت تا بیشترین قیمت بعد از شکسته شدن اولین قیمت به سمت پایین است.



# حجم معاملات

همانطور که می دانیم هرچه تقاضا در یک سهم بیشتر از عرضه باشد ارزش آن افزایش یافته و هر چه عرضه نسبت به تقاضا بیشتر شود ارزش آن کاهش پیدا می کند اما نهایتا افزایش حجم معاملات یک تایید قوی و قابل اتکا برای سایر سیگنال هاست، گاهی این سیگنال ها مثبت است و گاهی منفی.

- در محدوده های حمایتی و مقاومتی انتظار می رود که حجم معاملات به صورت چشمگیری افزایش پیدا کند.
  - در روند های صعودی انتظار می رود که حجم معاملات بالا باشد.
  - معمولا در نزول های اصلاحی حجم کاهش پیدا می کند اما در روند های نزولی ادامه دار حجم معاملات بالا خواهد بود.
- در نهایت حجم معاملات بالای یک سهم در شرایط مختلف یک امتیاز مناسب برای تحلیل است و بالا بودن حجم معاملات در یک سهم نشانه خوبی از قدرت نقد شوندگی آن سهم است .

# حجم معاملات در حمایت و مقاومت

در چارت نقاطی داریم که انتظار می رود در آن نقاط سهم از سوی خریدار حمایت شود و نقاطی وجود دارد که انتظار می رود فروشندگان ها قوی تر از خریداران عمل کنند که در اینصورت یکی از معیارهایی که باید حتما برای تایید حمایتها و مقاومت ها به کار بگیریم حجم معاملات است.

در نقاط حمایتی خریداران بیشتری وارد معامله می شوند و به همین دلیل انتظار می رود که حجم معاملات افزایش پیدا کند در این نقاط فروشندگان ها معمولا برای فروش سهمی که مدت زیادی در حال کاهش بوده است وارد شده و آن را فرصت مناسبی برای فروش سهم می یابند

متعاقبا افراد دیگری هم مشتاق به عرضه می شوند اما خریداران دیگر با این تحلیل که این سطح برای خرید مناسب است دست به خرید می زنند.

در ادامه همین موضوع باعث افزایش حجم معاملات در آن سطح حمایتی می شود.

# حجم معاملات در حمایت و مقاومت

در نقاط مقاومتی انتظار می رود فروشنده ها بیشتر باشند و به همین دلیل در این نقاط هم انتظار افزایش حجم را داریم، یعنی وقتی به مقاومت می رسیم قاعدتا افرادی هستند که فکر می کنند روند به اتمام رسیده است و دست به فروش می زنند تا روند نزولی شود تا مجددا در قیمت های پایین تر خرید کنند، در ادامه عده ای هم هستند که در صف های خرید نزدیک به مقاومت حاضر می شوند و صف های خرید سنگین تر می شوند، سپس معاملات آنها با فروشندگان بالا باعث افزایش حجم معاملات می شود.

در نهایت آینده سهم بستگی به روند سهم دارد اما به هر حال با چنین اتفاقاتی شاهد افزایش حجم در زیر مقاومت هستیم که بر مبنای تحلیل کلی از این افزایش حجم به عنوان یک تایید برای تحلیل مان استفاده می کنیم.

# نشانه های حجم در جمع کردن و خالی کردن سهم

افزایش حجم معاملات پیش از رسیدن به نقطه حمایتی یک سیگنال خوب برای احتمال توقف روند نزولی است یعنی امکان این وجود که دارد افراد بیشتری (حقوقی و حقیقی) با انگیزه ی جمع کردن پله ای به سهم ورود کنند.

در طرف دیگر اگر قبل از رسیدن به نقطه مقاومتی سهم ، حجم معاملات افزایش پیدا کند باید مقاومت مذکور را مهم دانست چرا که احتمال خروج پله ای فروشنده ها وجود دارد که قبل از رسیدن سهم به آن نقطه شروع به عرضه می کنند که البته باید بررسی شود.

در انتها وقتی سهمی به دلیل هیجان بازار علی رغم ارزش بنیادی افت می کند یا علی رغم حسابی بودن قیمت رشد می کند، انتظار می رود حجم پیش از رسیدن به حمایت یا مقاومت ها افزایش پیدا کند.



# نهاد انرژی ۳ در حین جمع کردن پله ای سهم

سایر اشخاص بورس انرژی (انرژی 3) - بازار پایه ب فرابورس

نمایش روزهای معامله شده - نمایش همه روزها - برای مشاهده اطلاعات بیشتر در هر روز معام

تاریخ	تعداد	حجم	ارزش	قیمت دیروز	اولین قیمت	قیمت آخرین معامله			قیمت پایانی			بیشترین قیمت	کمترین قیمت
						قیمت	تغییر	رصد	قیمت	تغییر	رصد		
1397/12/6	589	1.142M	49.12B	40,000	42,827	44,000	10	4000	42,996	7.49	2996	44,000	42,500
1397/12/5	587	702,413	28.097B	36,415	40,000	40,056	10	3641	40,000	9.84	3585	40,056	38,777
1397/12/4	6826	9.654M	351.565B	35,626	35,500	39,188	10	3562	36,415	2.21	789	39,188	32,064
1397/12/1	73	123,644	4.405B	32,388	35,626	35,626	10	3238	35,626	10	3238	35,626	35,626
1397/11/30	42	27,603	894.006M	29,444	32,388	32,388	10	2944	32,388	10	2944	32,388	32,388
1397/11/29	41	81,610	2.403B	26,768	29,444	29,444	10	2676	29,444	10	2676	29,444	29,444
1397/11/28	1471	2.796M	74.838B	29,225	26,303	28,933	-1	-292	26,768	-8.41	-2457	28,933	23,673
1397/11/24	68	174,635	5.104B	32,472	29,225	29,225	-10	-3247	29,225	-10	-3247	29,225	29,225
1397/11/23	405	502,594	16.32B	36,079	32,472	32,472	-10	-3607	32,472	-10	-3607	32,472	32,472
1397/11/21	1974	4.554M	164.317B	40,043	36,039	36,039	-10	-4004	36,039	-9.9	-3964	36,039	36,039
1397/11/17	130	48,649	1.948B	44,492	40,043	40,043	-10	-4449	40,043	-10	-4449	40,043	40,043
1397/11/16	178	119,446	5.314B	49,435	44,492	44,492	-10	-4943	44,492	-10	-4943	44,492	44,492
1397/11/15	5787	8.805M	435.275B	54,848	49,364	49,364	-10	-5484	49,364	-9.87	-5413	49,364	49,364
1397/11/14	365	89,050	4.884B	60,942	54,848	54,848	-10	-6094	54,848	-10	-6094	54,848	54,848
1397/11/13	603	208,650	12.716B	67,713	60,942	60,942	-10	-6771	60,942	-10	-6771	60,942	60,942
1397/11/10	345	106,772	7.23B	75,236	67,713	67,713	-10	-7523	67,713	-10	-7523	67,713	67,713
1397/11/9	1694	2.522M	189.737B	70,805	77,885	70,097	-1	-708	70,097	6.26	4431	83,000	70,097
1397/8/22	122	426,654	30.209B	64,369	70,805	70,805	10	6436	70,805	10	6436	70,805	70,805
1397/8/21	30	64,482	4.151B	58,518	64,369	64,369	10	5851	64,369	10	5851	64,369	64,369
1397/7/10	83	203,665	11.918B	53,199	58,518	58,518	10	5319	58,518	10	5319	58,518	58,518



# حجم معاملات بالا

منظور از افزایش حجم تغییر چشمگیر حجم به نسبت حجم های اخیر گذشته و تعداد سهام آن شرکت است.

مثلا یک شرکتی مثل صنایع جوشکاری یزد با نماد بکاب که کلا ۲۴ میلیون سهم دارد و حجم ۲.۸ میلیونی در تاریخ های ۲۰ و ۲۱ اسفند ۹۷ یک حجم چشمگیر است. (عکس صفحه بعد)

روند صعودی با حجم بالا نشانه ادامه روند است و بالعکس در روند های نزولی نشانه ادامه نزول است (البته در معاملات معمولی نه صف خرید ها)

در روند صعودی به این علت که افراد زیادی در سود هستند و معمولا بعلت وجود کسانی که در روندهای صعودی به دید نوسان (می خرند کمی بالاتر می فروشند) وارد می شوند (پس در روند صعودی همواره خریدار وجود دارد)، حجم معاملات بالا می رود.

بنابراین حجم معاملات بالا نشان دهنده آن است که سهم مورد توجه بازار است و روند صعودی با حجم بالا بر روند صعودی با حجم پایین در اولویت است.

# نماد بکاب و حجم بالا نسبت به تعداد سهام کل

صنایع خوشکاب یزد (بکاب) - بازار دوم بورس

38,611	38,611	بازره روز	فروش	معامله		
34,935	38,611	قیمت مجاز			1,838 (5%)	38,611
32,500	38,611	بازره هفته	دیروز	بایانی		
6,670	38,611	بازره سال	36,773		1,838 (5%)	38,611
24.1 M		تعداد سهام	78	تعداد معاملات		
14,276		حجم مینا	82,082	حجم معاملات		
45%		سهام شناخته	3.169 B	ارزش معاملات		
381,830		میانگین حجم ماه	930.525 B	ارزش بازار		
	420	EPS	12:26:35	آخرین معامله		
56	91.93	P/E گروه	مجاز	وضعیت		

تعداد	حجم	فروش	خرید	حجم	تعداد
			38,611	23,089	34
			37,900	27	1
			37,508	1,000	1

قیمت، حجم در طول

11:54 12:24

صنایع خوشکاب یزد (بکاب) - بازار دوم بورس

نمایش روزهای معامله شده - نمایش همه روزها - برای مشاهده اطلاعات بیشتر در هر روز معامله،

تاریخ	تعداد	حجم	ارزش	قیمت دیروز	اولین قیمت	قیمت آخرین معامله			قیمت بایانی			کمترین قیمت	بیشترین قیمت
						قیمت	تغییر	رصد	قیمت	تغییر	رصد		
1398/1/19	67	123,263	1.212B	9,939	9,890	9,704	-235	-2.36	9,829	-110	-1.11	9,610	9,990
1398/1/18	125	244,428	2.429B	10,075	10,214	9,705	-370	-3.67	9,939	-136	-1.35	9,608	10,530
1398/1/17	136	500,897	5.047B	9,652	9,840	10,134	482	4.99	10,075	423	4.38	9,610	10,134
1398/1/11	74	147,873	1.427B	9,493	9,700	9,840	347	3.66	9,652	159	1.67	9,410	9,844
1398/1/10	140	332,036	3.152B	9,687	9,221	9,700	13	0.13	9,493	-194	-2	9,221	9,700
1398/1/7	170	282,184	2.734B	10,029	9,530	9,540	-489	-4.88	9,687	-342	-3.41	9,528	10,247
1398/1/6	180	366,393	3.674B	9,619	10,099	9,999	380	3.95	10,029	410	4.26	9,720	10,099
1398/1/5	42	110,915	1.067B	9,208	9,250	9,668	460	5	9,619	411	4.46	9,250	9,668
1397/12/28	66	120,199	1.107B	9,073	9,351	9,199	126	1.39	9,208	135	1.49	9,100	9,351
1397/12/27	179	346,017	3.139B	8,913	8,950	9,170	257	2.88	9,073	160	1.8	8,555	9,334
1397/12/26	121	147,598	1.316B	9,207	9,200	8,950	-257	-2.79	8,913	-294	-3.19	8,749	9,200
1397/12/25	187	289,042	2.661B	9,433	9,388	9,100	-333	-3.53	9,207	-226	-2.4	9,000	9,556
1397/12/22	231	469,997	4.434B	9,282	9,745	9,388	106	1.14	9,433	151	1.63	8,999	9,745
1397/12/21	376	1.232M	11.433B	8,948	9,200	9,395	447	5	9,282	334	3.73	8,835	9,395
1397/12/20	311	1.679M	15.028B	8,522	8,948	8,948	426	5	8,948	426	5	8,801	8,948
1397/12/19	84	200,710	1.711B	8,135	8,540	8,541	406	4.99	8,522	387	4.76	8,450	8,541
1397/12/18	109	253,583	2.063B	7,857	7,999	8,249	392	4.99	8,135	278	3.54	7,998	8,249
1397/12/15	54	54,061	424.265M	7,934	7,850	7,899	-35	-0.44	7,857	-77	-0.97	7,551	8,127
1397/12/14	28	25,643	204.868M	7,893	8,160	8,000	107	1.36	7,934	41	0.52	7,876	8,160
1397/12/13	51	127,974	1.01B	8,159	8,000	7,865	-159	-1.95	7,893	-266	-3.26	7,865	8,160

# حجم معاملات پایین

در بازار بورس ایران گاهی تقاضا برای خرید وجود دارد ولی عرضه نداریم ( صف خرید ها در بورس و فرابورس ایران )  
 که امکان نقض اصول تکنیکالی وجود دارد.

برای مثال نماد وملی ... اینجا حجم پایین به معنای تغییر روند نیست، بنابراین گاهی لازم است حجم معاملات را با حجم تقاضای خرید یا حجم عرضه در نظر بگیریم:

گروه صنعتی ملی (هلدینگ وملی) - بازار دوم بورس

گروه صنعتی ملی (هلدینگ وملی) - بازار دوم بورس

نمایش روزهای معامله شده - نمایش همه روزها - برای مشاهده اطلاعات بیشتر در هر روز معام

نمایش روزهای معامله شده - نمایش همه روزها - برای مشاهده اطلاعات بیشتر در هر روز معام

تاریخ	تعداد	حجم	ارزش	قیمت آخرین معامله			اولین قیمت	قیمت دیروز	تغییر	رصد	قیمت یابانی			بیشترین قیمت	کمترین قیمت
				قیمت	تغییر	رصد					قیمت	تغییر	رصد		
1398/4/17	9	95,050	2.545B	25,505	26,780	1275	26,780	5	1275	26,730	4.8	1225	26,780	26,780	
1398/4/16	71	529,321	13.5B	24,291	25,505	1214	25,505	5	1214	25,505	5	1214	25,505	25,505	
1398/4/15	8	25,010	629.927M	23,988	25,187	1199	25,187	5	1199	24,291	1.26	303	24,291	25,187	
1398/4/12	4	25,010	622.074M	23,689	24,873	1184	24,873	5	1184	23,988	1.26	299	23,988	24,873	
1398/4/11	5	25,115	616.85M	23,392	24,561	1169	24,561	5	1169	23,689	1.27	297	23,689	24,561	
1398/4/10	2	20,010	486.543M	23,158	24,315	1157	24,315	5	1157	23,392	1.01	234	23,392	24,315	
1398/4/9	5	50,400	1.195B	22,583	23,712	1129	23,712	5	1129	23,158	2.55	575	23,158	23,712	
1398/4/5	4	20,100	471.807M	22,356	23,473	1117	23,473	5	1117	22,583	1.02	227	22,583	23,473	
1398/4/4	2	20,000	447.12M	21,292	22,356	1064	22,356	5	1064	22,356	5	1064	22,356	22,356	
1398/3/27	3	25,020	552.417M	21,028	22,079	1051	22,079	5	1051	21,294	1.26	266	21,294	22,079	
1398/3/26	3	27,900	586.681M	20,027	21,028	1001	21,028	5	1001	21,028	5	1001	21,028	21,028	
1398/3/25	3	35,000	723.17M	19,679	20,662	983	20,662	5	983	20,662	1.77	348	20,662	20,662	
1398/3/22	6	25,540	520.99M	19,428	20,399	971	20,399	5	971	19,679	1.29	251	19,679	20,399	
1398/3/21	4	25,160	506.798M	19,184	20,143	959	20,143	5	959	19,428	1.27	244	19,428	20,143	
1398/3/20	6	26,460	525.945M	18,931	19,877	946	19,877	5	946	19,184	1.34	253	19,184	19,877	
1398/3/19	4	25,509	500.589M	18,690	19,624	934	19,624	5	934	18,931	1.29	241	18,931	19,624	
1398/3/18	3	27,010	522.914M	18,439	19,360	921	19,360	4.99	921	18,690	1.36	251	18,690	19,360	
1398/3/13	5	25,209	481.92M	18,207	19,117	910	19,117	5	910	18,439	1.27	232	18,439	19,117	
1398/3/12	5	25,005	472.069M	17,980	18,879	899	18,879	5	899	18,207	1.26	227	18,207	18,879	
1398/3/11	15	50,500	929.655M	17,533	18,409	876	18,409	5	876	17,980	2.55	447	17,980	18,409	

تاریخ	تعداد	حجم	ارزش	قیمت آخرین معامله			اولین قیمت	قیمت دیروز	تغییر	رصد	قیمت یابانی			بیشترین قیمت	کمترین قیمت
				قیمت	تغییر	رصد					قیمت	تغییر	رصد		
1398/3/8	19	25,030	455.02M	18,179	17,314	865	18,179	5	865	18,179	1.26	219	17,314	18,179	
1398/3/7	2	103,884	103,884	17,314	17,314	824	17,314	5	824	17,314	5	824	17,314	17,314	
1398/3/5	2	259,710	259,710	17,314	17,314	824	17,314	5	824	17,314	0	0	16,490	17,314	
1398/3/4	1	173,140	173,140	17,314	17,314	824	17,314	5	824	17,314	0	0	16,490	17,314	
1398/3/1	1	173,140	173,140	17,314	17,314	824	17,314	5	824	17,314	0	0	16,490	17,314	
1398/2/31	1	1.039M	1.039M	17,314	17,314	824	17,314	5	824	17,314	0	0	16,490	17,314	
1398/2/30	2	346,280	346,280	17,314	17,314	824	17,314	5	824	17,314	0	0	16,490	17,314	
1398/2/29	2	1.212M	1.212M	17,313	17,313	824	17,313	5	824	17,313	0.01	1	16,490	17,313	
1398/2/28	1	865,650	865,650	17,313	17,313	824	17,313	5	824	17,313	0	0	16,489	17,313	
1398/2/25	2	17.478M	17.478M	17,305	17,305	824	17,305	5	824	17,305	0.05	8	16,489	17,305	
1398/2/24	2	1.903M	1.903M	17,304	17,304	824	17,304	5	824	17,304	0.01	1	16,481	17,304	
1398/2/23	2	346,080	346,080	17,304	17,304	824	17,304	5	824	17,304	0	0	16,480	17,304	
1398/2/22	1	164,800	164,800	16,480	16,480	784	16,480	4.99	784	16,480	4.99	784	16,480	16,480	
1398/2/21	2	3,010	49.53M	16,455	16,455	783	16,455	5	783	16,455	0.15	24	15,696	16,455	
1398/2/18	1	164,550	164,550	16,455	16,455	783	16,455	5	783	16,455	0	0	15,672	16,455	
1398/2/17	5	562	9.245M	16,451	16,451	783	16,451	5	783	16,451	0.03	4	15,672	16,451	
1398/2/16	2	3.29M	3.29M	16,449	16,449	783	16,449	5	783	16,449	0.01	2	15,668	16,449	
1398/2/15	4	39.906M	39.906M	16,429	16,429	782	16,429	5	782	16,429	0.12	19	15,666	16,429	
1398/2/14	1	164,290	164,290	16,429	16,429	782	16,429	5	782	16,429	0	0	15,647	16,429	
1398/2/11	3	8.541M	8.541M	16,425	16,425	782	16,425	5	782	16,425	0.03	4	15,647	16,425	



# مساله ی حجم در روندهای نزولی

در روند نزولی به کارگیری معیار حجم کمی متفاوت است،

معمولا در ابتدای روند نزولی و انتهای روند نزولی حجم

معاملات بالا می رود اما در روندهای نزولی طولانی چون

افراد کمتری میل به سرمایه گذاری در این شرایط را دارند

(نبود خریدار) و از طرفی امید خیلی از معامله گران مبنی

بر برگشت قیمت (عدم عرضه)، حجم معاملات پایین است.

نکته مهم دیگر حجم در روندهای نزولی، حجم معاملات بالا

است، یعنی اگر حجم معاملات به طور پی در پی در روند

نزولی بالا باشد و تحلیل ما هم خروج پول را تایید کند، به

احتمال زیاد یک اصلاح طولانی در پیش است.

ریل بردازسیر (حریل) - بازار دوم فرابورس

نمایش روزهای معامله شده - نمایش همه روزها - برای مشاهده اطلاعات بیشتر در هر روز معا

تاریخ	تعداد	حجم	ارزش	قیمت دیروز	اولین قیمت	قیمت آخرین معامله			قیمت پایانی			بیشترین قیمت
						قیمت	تغییر	رصد	قیمت	تغییر	رصد	
1398/4/1	3874	42.164M	96.932B	2,413	2,293	-4.97	-120	2,293	-4.72	-114	2,293	2,293
1398/3/29	5353	58.193M	140.424B	2,489	2,470	-4.82	-120	2,369	-3.05	-76	2,413	2,540
1398/3/28	3308	28.84M	71.78B	2,600	2,510	-5	-130	2,470	-4.27	-111	2,489	2,580
1398/3/27	2864	20.404M	53.056B	2,597	2,615	-1.81	-47	2,550	0.12	3	2,600	2,677
1398/3/26	5413	54.898M	142.543B	2,490	2,575	3.21	80	2,570	4.3	107	2,597	2,614
1398/3/25	5316	57.92M	144.217B	2,552	2,425	-1.06	-27	2,525	-2.43	-62	2,490	2,596
1398/3/22	8597	87.966M	224.506B	2,644	2,650	-4.99	-132	2,512	-3.48	-92	2,552	2,655
1398/3/21	6614	78.837M	208.465B	2,578	2,706	1.98	51	2,629	2.56	66	2,644	2,706
1398/3/20	11935	148.597M	383.015B	2,621	2,700	3.4	89	2,710	-1.64	-43	2,578	2,723
1398/3/19	9823	121.847M	319.383B	2,690	2,556	-1.12	-30	2,660	-2.57	-69	2,621	2,731
1398/3/18	398	4.05M	10.894B	2,831	2,690	-4.98	-141	2,690	-4.98	-141	2,690	2,690
1398/3/13	3850	96.781M	274.009B	2,979	2,831	-4.97	-148	2,831	-4.97	-148	2,831	2,879
1398/3/12	8939	151.597M	451.635B	2,990	3,139	-4.98	-149	2,841	-0.37	-11	2,979	3,139
1398/3/11	432	10.622M	31.76B	2,848	2,990	4.99	142	2,990	4.99	142	2,990	2,990
1398/3/8	1339	28.835M	82.123B	2,713	2,848	4.98	135	2,848	4.98	135	2,848	2,848
1398/3/7	84	1.654M	4.487B	2,584	2,713	4.99	129	2,713	4.99	129	2,713	2,713
1398/2/18	73	1.522M	3.932B	2,461	2,584	5	123	2,584	5	123	2,584	2,584
1398/2/17	319	3.832M	9.431B	2,344	2,461	4.99	117	2,461	4.99	117	2,461	2,461
1398/2/16	1184	23.526M	55.146B	2,233	2,344	4.97	111	2,344	4.97	111	2,344	2,344
1398/2/15	6596	142.141M	317.449B	2,128	2,234	4.98	106	2,234	4.93	105	2,233	2,234
1398/2/14	270	5.809M	12.361B	2,027	2,128	4.98	101	2,128	4.98	101	2,128	2,128
1398/2/11	3518	53.426M	108.307B	1,935	1,997	4.96	96	2,031	4.75	92	2,027	2,031
1398/2/10	6679	98.246M	190.107B	1,856	1,900	4.96	92	1,948	4.26	79	1,935	1,948
1398/2/9	2016	21.376M	39.672B	1,842	1,879	2.06	38	1,880	0.76	14	1,856	1,897

# تأثیر حجم در قدرت خریدار و فروشنده

- وقتی قدرت فروشندگان بیشتر از خریداران باشد ولی حجم معاملات پایین را شاهد باشیم، یعنی احتمالاً آن سهم مورد توجه است و قدرت خریدار به تدریج می تواند در حال افزایش باشد.
  - وقتی قدرت فروشندگان بیشتر از خریداران باشد ولی حجم معاملات بالا شاهد باشیم، قدرت فروشندگان بیشتر است زیرا افرادی که در حال فروش هستند سرمایه گذاری سنگین تری در سهم دارند و خریداران اغلب با سرمایه کمتری در حال ورود هستند، یعنی کنترل سهم با فروشندگان است.
  - در روزهای پر حجم وقتی قدرت خریداران نسبت به فروشندگان بیشتر باشد، این به معنای ورود سرمایه افرادی با سرمایه سنگین است که این ورود سرمایه یا بر مبنای تحلیل درست و اطلاعات است یا براساس رانت.
- نکته:

گاهها سهامدار عمده برای حفظ نقد شوندگی یا روند سهم دست به خرید یا فروش می زند که تعداد خریدار یا فروشنده را دچار تغییر می کنند (رجوع به مبحث قدرت خریدار و فروشنده) یعنی سهامدار حقوقی ممکن است برای حفظ روند صعودی به تنهایی حجم مبنا را عرضه کند (مثال وملی ) و یا برای آنکه روند نزولی تکمیل شود و سهم در صف فروش قفل نشود به اندازه حجم مبنا بخرد.



# تشخیص انواع معامله گران از روی حجم معاملات

ما در کل ۴ نوع معامله گر از نظر سرمایه داریم :

- **مورد اول** معامله گرانی هستند که ۱۰۰ ها میلیارد سرمایه دارند و برای ورود به یک سهم پولشان تمامی ندارد، معمولاً این افراد را با حجم بالای ۱۰ برابری حجم ماه می شناسند.
- **مورد دوم** معامله گرانی که حدود ۱۰ ها میلیارد سرمایه دارند و معمولاً این افراد کسانی هستند که علم زیادی در تحلیل دارند ولی قدرت رانت اطلاعاتی ندارند و معمولاً سبدگردان شرکت ها هستند که این نوع را می توان با حجم ۴ برابری حجم میانگین ماه شناخت.
- **مورد سوم** این نوع معامله گران کسانی هستند که معمولاً از کانال های ویژه استفاده می کنند و خریدهایشان هم معمولاً طی روز معاملاتی تمام می شود چون سرمایه ی چشمگیری ندارند، این نوع معامله گران را با حجم برابر میانگین ماه یا کمی کمتر از میانگین ماه می شناسند.
- **مورد چهارم** معامله گرانی هستند که با هیجان خرید می کنند و معمولاً دنبال رو از سهم هایی هستند که در حال رشد بوده و در واقع خود را جا مانده از سهم های مذکور می بینند و معمولاً در صف خرید ها حاضر می شوند که اصولاً در تیررس معامله گرانی هستند که می خواهند سهم هایشان را خالی کنند.

# سخن آخر در رابطه با حجم معاملات

حجم معاملات یک اصل حیاتی و کنترل کننده در انواع تحلیل است، بنابراین زمانی که از تمامی جوانب تحلیل مان را انجام می دهیم، حجم معاملات تاییدی بر اعتبار نقطه مورد نظر ما برای ورود یا خروج امن از معاملات است، چرا که افزایش حجم خبر از اتفاقات مهم آتی در بازار دارد.

خیلی از اوقات حجم پیش از قیمت تغییر می کند به همین دلیل وقتی حجم یک سهم به طور چشمگیری بالا می رود آن را بررسی می کنیم.

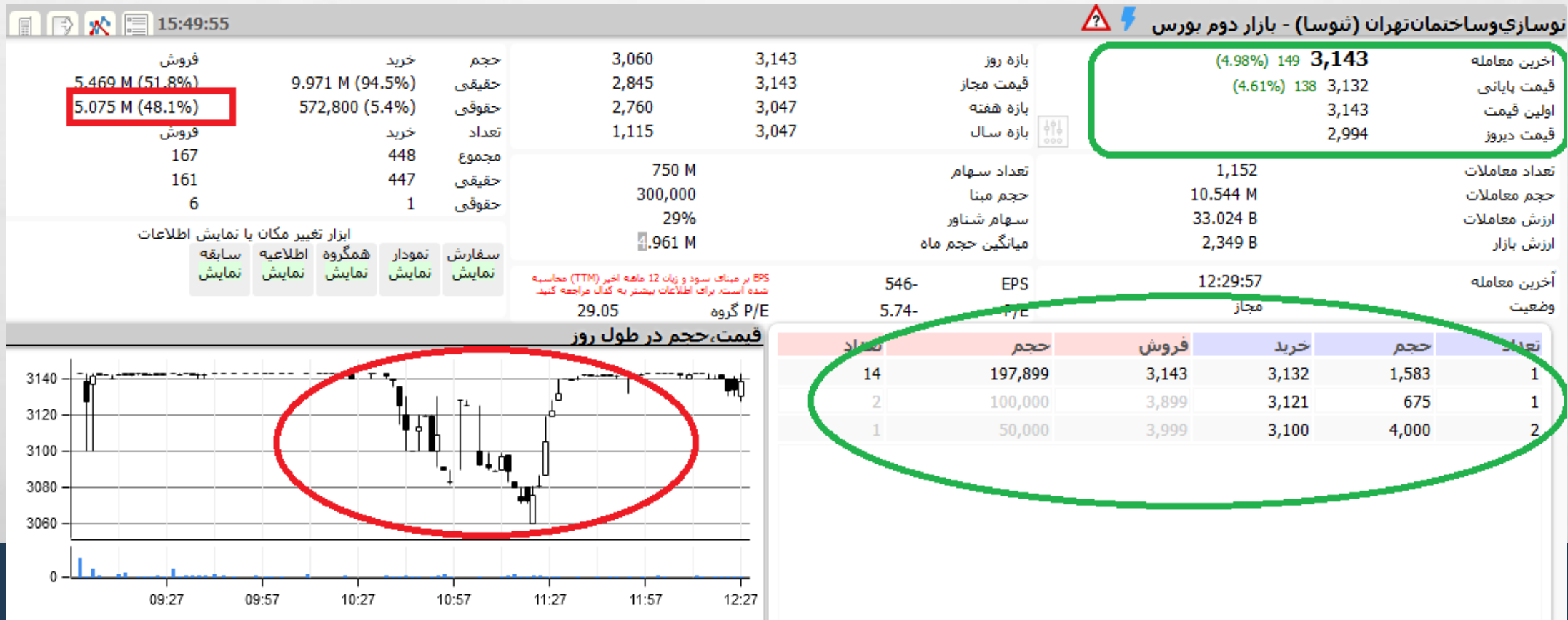
# نشانه های خالی کردن سهم

۱- سهمی که صف خرید تشکیل می دهد نباید حجم غیر عادی داشته باشد در غیر اینصورت نشانه ای از خالی کردن سهم محسوب می شود، در حالت اول با صف خرید بسته می شود ولی صف خرید کم حجم .



# نشانه های خالی کردن سهم

۲- سهمی که صف خرید تشکیل می دهد نباید حجم غیر عادی داشته باشد در غیر اینصورت نشانه ای از خالی کردن سهم محسوب می شود، در این حالت صف خرید برداشته میشود.



# نشانه های خالی کردن سهم

نشانه های خالی کردن سهم:

۳- یکی از نشانه های خالی کردن سهم قیمت پایانی مثبت و قیمت آخرین معامله ی منفی است.

		بتروشیمی مبین (مبین) - بازار دوم بورس			
8,410	8,901	بازه روز	8,598	25	آخرین معامله (0.29%)
8,192	9,054	قیمت مجاز	8,719	96	قیمت پایانی (1.11%)
7,990	9,025	بازه هفته	8,597		اولین قیمت
3,841	9,025	بازه سال	8,623		قیمت دیروز
14.252 B		تعداد سهام	1,950		تعداد معاملات
1.258 M		حجم مینا	22.366 M		حجم معاملات
17%		سهام شناه	195.016 B		ارزش معاملات
11.676 M		میانگین حجم ماه	124,263.188 B		ارزش بازار
EPS بر مبنای سود و زیان 12 ماهه اخیر (TTM) محاسب شده است. برای اطلاعات بیشتر به کنال مراجعه کنید		1033	EPS	12:29:59	آخرین معامله
9.69	P/E گروه	8.44	P/E	مجاز	وضعیت



# اردر ترس

اردر ترس اردری است که برای ترساندن سهامداران برای جمع آوری سهم در کف قیمتی استفاده می شود. یعنی بازیگران، زمانی که قصد بالابردن (سهم) را داشته باشند، حجم مورد نیاز خود را در کف قیمتی جمع می کنند تا بتوانند به خوبی آن را کنترل کنند.

یکی از متداول ترین راه های بازیگران، استفاده از ادر ترس می باشد. برای این کار، بازیگر ابتدا مقداری سهم از فروشندگان عادی جمع می کند. سپس شروع به اردرگذاری در سمت فروشندگان با حجم اصلی در ردیف های دوم و پایین تر (تا ادر پنجم) می نماید.

عرضه و تقاضا						اطلاعات نماد (وجامی 1 - سرمایه گذاری جامی)			
تعداد بهترین تقاضا	حجم بهترین تقاضا	قیمت بهترین تقاضا	قیمت بهترین عرضه	حجم بهترین عرضه	تعداد بهترین عرضه	وضعیت نماد	وضعیت گروه	وضعیت نماد	وضعیت گروه
1	1,000	1,414	1,485	14,100	1	وضعیت نماد	معاملات پیوسته	وضعیت نماد	معاملات پیوسته
2	10,570	1,413	1,486	3,600	2	وضعیت نماد	آخرین معامله	وضعیت نماد	آخرین معامله
1	3,000	1,381	1,489	3,000	1	وضعیت نماد	قیمت پایانی	وضعیت نماد	قیمت پایانی
1	10,000	1,380	1,490	40,820	1	وضعیت نماد	کمیته/بیشینه قیمت	وضعیت نماد	کمیته/بیشینه قیمت
34	7,000	1,361	1,518	1,638,031	1	وضعیت نماد	استانده تعداد	وضعیت نماد	استانده تعداد
1	19,000 (% 95.0)		حقیقی	20,000 (% 100.0)	4	وضعیت نماد	حجم مینا	وضعیت نماد	حجم مینا
0	1,000 (% 5.0)		حقوقی	0 (0%)	1	وضعیت نماد		وضعیت نماد	

# اردر ترس

در نتیجه سهامدار عادی احساس می کند که فروشندگان سهم بیشتر شده و سهم در حال سقوط است بنابراین شروع به فروش سهم می نمایند.

در همین حین، بازیگر در سمت خریدار با ترفندی دیگر شروع به جمع آوری سهم می نماید.

همیشه به اردر های خط سوم سمت فروش دقت کنید.

اگه سنگین بود ولی سهم شرایطی خوب داشت به

احتمال قوی سیگنال خرید است.

ثنوسا 30 (1.79%) 1,640

قیمت پایانی (0.60%) 1,660 مجاز

ارسال سفارش صف جزئیات

1640

1,587 1,753

تعداد	حجم	قیمت	قیمت	حجم	تعداد
1	1,000	1,643	1,640	776	1
1	30,000	1,644	1,631	5,723	2
12	519,000	1,645	1,625	1,000	1
2	53,492	1,660	1,622	85,000	2
1	10,000	1,661	1,621	7,000	1

حقیقی 13 × 120,448 (100%) حقوقی 0 × 0 (0%)

حقیقی 12 × 120,448 (100%) حقوقی 0 × 0 (0%)

# اردر حمایت

اردر حمایت برعکس اردر ترس به ۲ صورت عمل می کند :

۱- بازیگردان در قیمت فعلی و قیمت های بالاتر قصد خارج شدن از سهم را دارد.

شاخص: 96,420.67  
بورس) باز - تعداد: 46,173 ح  
(فراپورس) باز - تعداد: 26,294 ح

مدیریت فناوری بورس تهران  
Securities Exchange Technology Management

در یک نگاه   پیام ناظر   سابقه   اطلاعیه   آگهی مجمع

ترازنامه   معرفی   امارها   DPS   EPS

سرمایه گذاری توکافولاد (هلدینگ و توکا) - بازار اول (تابلوی اصلی) ب

خرید	معامله	فروش	بازه روز
1,073	12 1,073 (1.13%)	1,087	قیمت مجاز
1,031	9 1,070 (0.85%)	1,061	بازه هفته بازه سال

تعداد معاملات	1,130	تعداد سهام
حجم معاملات	20.681 M	حجم مبنا
ارزش معاملات	22.119 B	سهام شناور
ارزش بازار	2,782 B	میانگین حجم ماه

آخرین معامله	11:39:40	وضعیت
وضعیت	مجاز	

تعداد	حجم	خرید
2	38,161	1,073
2	60,000	1,072
37	3,360,000	1,071

# اردر حمایت

۲- بازیگردان دارایی زیادی ندارد و با استفاده اردر حمایت فشار فروش را کم می کند و خریداران را دعوت به خرید میکند تا سهم هایی که در کف قیمتی جمع کرده است بالا برود سپس در قیمت مناسب سهم را خالی کند.





# اردر پنهان یا حجم پنهان

گاهی اوقات معامله گر برای این که معامله گران مقابل از تمام حجم معاملاتی خود بی خبر باشند و در واقع خریدار از حجم زیاد نترسد و یا فروشنده از میل خریدار اطلاع نداشته باشد همه ی حجم مورد نظر خرید/فروش خود را در سامانه معاملاتی نمایش نمی دهد.

برای نمونه شما قصد دارید ۱۵۰۰۰ سهم از یک نماد را با قیمت ۳۰۰۰ ریال بخرید. اما در بخش حجم نمایشی تعداد ۵۰۰۰ سهم را وارد می کنید. بعد از تکمیل ارسال سفارش خرید، سفارش خرید شما برای دیگران ۵۰۰۰ سهم ۳۰۰۰ ریالی از آن نماد نمایش داده می شود، در صورتی که حجم سفارش واقعی شما ۱۵۰۰۰ سهم است اما برای سایرین قابل مشاهده نیست.

در شرایط صف خرید/فروش از حجم نمایشی استفاده نمی کنیم چون حجم نمایش داده نشده به انتهای صف می رود. سایت کارگزاری ها شامل قسمتی هستند که حجم نمایشی نام دارد که می توان تعداد نمایش حجم مورد نظر را از آن محل انتخاب کرد که چه میزان باشد.



# اردر پنهان یا حجم پنهان

پتروشیمی پارس (پارس) - بورس - نقدی - مجاز

قیمت پایانی: 45,873 (768) (1.65%)  
 قیمت آخرین معامله: 45,350 (1,291) (2.77%)

تعداد	حجم	قیمت	قیمت	حجم	تعداد
2	1,762	46,000	45,357	9,000	1
1	7,000	46,090	45,350	3,930	1
1	500	46,098	45,321	50	1
1	500	46,110	45,315	1,000	1
1	3,137	46,114	45,305	1,055	3

قیمت: 48,973 / 44,309  
 حجم: +100K / -100K

منبع مالی: حساب نزد کارگزاری مانده: ۲,۲۲۲,۰۴۲  
 اعتبار: روز  
 حجم نمایی: دارایی: ۰

ارزش ناخالص سفارش: ۰

فروش: 304 (64% حقیقی, 36% حقوقی)  
 خرید: 299 (38% حقیقی, 62% حقوقی)

پاک کردن فرم | ثبت در سفارشات در انتظار

ارسال سفارش

کشت و دام قیام اصفهان - زقیام (پایان مشاوره) 17,384 (%0)  
 آستانه قیمت: 15,730 - 17,384  
 آستانه حجم سفارش: 1 - 50,000

فروش			خرید		
تعداد	حجم	قیمت	قیمت	حجم	تعداد
0	0	0	17,384	517,657	66
0	0	0	17,124	87	1
0	0	0	17,023	584	1
0	0	0	17,000	275	2
0	0	0	16,971	700	1

نوع حساب: حساب نزد کارگزار  
 نوع سفارش: سفارش محدود  
 حداقل حجم: حجم نمایی  
 اعتبار سفارش: روز

ارسال پیامک  پیشرفته

فروش | خرید

# مفهوم فشار فروش یا فشار خرید :

در حین معاملات نماد، در پنجره ی سفارشات می توانیم ۳ مورد ابتدایی خرید و فروش نماد را ببینیم، با توجه به حجم نمایش داده شده خریداران و فروشندگان و نسبت آنها می توانیم به قدرت خریداران و فروشندگان پی ببریم.

بنابراین :

۱- هرچه مجموع حجم سفارش خریداران نسبت به فروشندگان بیشتر بود می گوییم فشار خرید قوی تر است.

(امکان رشد قیمت)

تعداد	حجم	فروش	خرید	حجم	تعداد
2	53,183	1,631	1,605	75,000	5
9	329,810	1,632	1,601	26,500	2
3	29,000	1,660	1,600	545,650	15

## فشار خرید

# مفهوم فشار فروش یا فشار خرید :

۲\_ هرچه مجموع سفارش فروشندگان نسبت به خریداران بیشتر بود می گوییم فشار فروش قوی تر است.  
(امکان کاهش قیمت)

تعداد	حجم	فروش	خرید	حجم	تعداد
5	81,296	1,426	1,426	50,000	1
1	18,000	1,427	1,420	5,000	1
4	67,828	1,430	1,418	50,000	1

## فشار فروش

# مفهوم رنج کشیدن

موقعیتی از بازار را در نظر بگیرید که فرضاً از نمادی خرید خود را انجام داده ایم و اکنون منتظر **رشد سهم** هستیم. در روز جاری می بینید که در قسمت فروش صفحه ی سفارشات چندین فروشنده اردر فروش گذاشته اند و در حال فروش سهم هستند.

حال شما برای رشد سهم اردر خرید دیگری به میزان حداکثر سفارش خرید و با سقف قیمتی آن روز ثبت می کنید، در نتیجه :

- یا تمامی حجم فروشنده ها توسط اردر شما خریداری می شود و سهم صف خرید می شود.
- یا تمام حجم اردر شما خریداری می گردد اما فروشندگان تمام نمی شوند و کماکان تعدادی وجود دارند.

در هر حالت اصطلاحاً در این شرایط شما **رنج مثبت** از سهم کشیده اید. ←

عکس این عمل را **رنج کشی منفی** می گویند.

# مفهوم معاملات کد به کد

## معاملات کد به کد و بلوکی:

در هنگام اعمال معاملات کد به کد و بلوکی حجم سهم در عرض مدت خیلی کوتاه (حدوداً چند ثانیه) بسیار بالا می رود. این افزایش ناگهانی حجم ناشی از جابجایی سهم از طرف حقوقی می باشد به این شکل که حقوقی های سهم هر کدام دارای یک سری کد حقیقی نیز هستند و بسته به شرایط سهم با کد حقوقی خود می فروشند و با کد حقیقی خود سهم را می خرند.

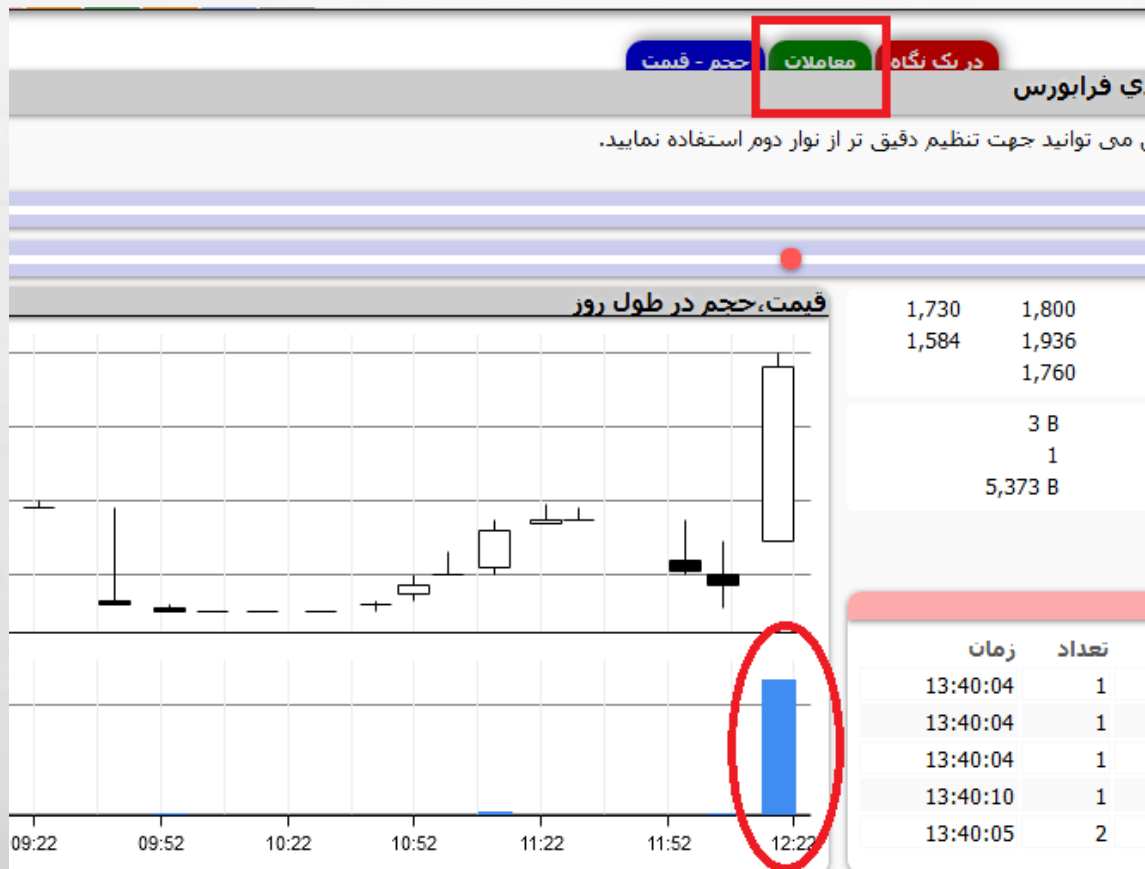
در واقع کد به کد نوعی فریب خریدار و فروشنده حقیقی محسوب می شود و معمولاً با اعمال آن بازیگر سهم برنامه ی خاصی برای روند قیمتی سهم دارد.



# مفهوم معاملات کد به کد

بعنوان مثال نماد سمگا در تاریخ ۹۷/۲/۱۰

به صفحه ی سوابق نماد سمگا رفته و بر روی تاریخ ۱۰ اردیبهشت دبل کلیک کرده تا پنجره معاملات سهم در آن روز باز شود، با کلیک روی زبانه معاملات در بالای همان صفحه و بررسی ریز معاملات سهم در آن روز، معامله ی کد به کد در سهم مورد نظر را بررسی می کنیم.



# مفهوم معاملات کد به کد

نشانه های کد به کد :

اگر در صفحه ی معاملات نماد تعداد معاملاتی با

حجم های یکسان در زمان یکسان انجام شود

حتما در آن زمان کد به کد اتفاق افتاده است.

همانطور که در شکل روبرو می بینیم تعداد حجم ۱۰۰۰۰

سهام بصورت پی در پی در ساعت ۱۲:۱۸:۴۰ در حال

کد به کد شدن از طریق حقوقی بوده است.

-	زمان	حجم	قیمت
405	12:18:40	7112	1800
406	12:18:40	2888	1800
407	12:18:40	10000	1800
408	12:18:40	10000	1800
409	12:18:40	10000	1800
410	12:18:40	10000	1800
411	12:18:40	10000	1800
412	12:18:40	10000	1800
413	12:18:40	10000	1800
414	12:18:40	10000	1800
415	12:18:40	10000	1800
416	12:18:40	7112	1800
417	12:18:40	2888	1800
418	12:18:40	10000	1800
419	12:18:40	10000	1800
420	12:18:40	10000	1800
421	12:18:40	10000	1800
422	12:18:40	10000	1800
423	12:18:40	10000	1800
424	12:18:40	10000	1800
425	12:18:40	10000	1800
426	12:18:40	10000	1800
427	12:18:40	7112	1800
428	12:19:18	1000	1799

# مفهوم معاملات کد به کد

## انواع کد به کد

- فروش با کد حقوقی و خرید با کد حقیقی (سیگنال خرید)
- فروش با کد حقیقی و خرید با کد حقوقی (سیگنال فروش)
- خرید و فروش با کد حقوقی (بستگی به موقعیت حمایتی و مقاومتی سهم دارد)
- خرید و فروش با کد حقیقی (بستگی به موقعیت حمایتی و مقاومتی سهم دارد)

# مفهوم معاملات بلوکی

نمونه ای از یک معامله بلوکی:

به شکل مقابل توجه کنید

همانطور که می بینید سهم در حالت عادی در حال معامله است که اینبار ناگهان با حجم غیر معمول ۲ میلیونی معامله می شود، رفتار حقوقی در تصویر دوم گواه این مطلب است که حقوقی وارد عمل شده و با تغییر شکل از فروشنده به خریدار در حال شاخص سازی می باشد.

44	12:13:56	300	17700
45	12:13:56	612	17739
46	12:13:56	500	17750
47	12:13:56	1000	17750
48	12:13:56	100	17779
49	12:13:56	96	17780
50	12:13:56	1999	17788
51	12:13:56	200	17800
52	12:13:56	100	17800
53	12:13:56	1000	17800
54	12:13:56	300	17812
55	12:14:36	2050000	17821
56	12:25:39	297	17800
57	12:25:52	70	17800
58	12:27:50	3633	17789

## حقوقی و حقوقی

فروش		خرید		تعداد
حقوقی	حقیقی	حقوقی	حقیقی	
1 نفر	37 نفر	2 نفر	14 نفر	
2.05 M	58,356	2.071 M	37,603	حجم
36.533 B	1.031 B	36.9 B	663.949 M	ارزش
17,821	17,665.108	17,819.588	17,656.819	قیمت میانگین
-20,753				تغییر مالکیت حقوقی به حقیقی

# مفهوم معاملات بلوکی

همانطور که در شکل ذیل می بینید معادلات بلوکی می تواند در یک نماد جدا با اطلاعیه قبلی معامله شود.

شرکت مدیریت فناوری بورس تهران  
Tehran Securities Exchange Technology Management Co

ترتیب: حجم فروش (صعودی) نمایش نمادشای معامله شده بلوکی

نماد	نام	تعداد	حجم	ارزش	دیروز	اولین	آخرین معامله			قیمت پایانی		کمترین	بیشترین	EPS	P/E	خرید			فروش	
							مقدار	تغییر	درصد	مقدار	تغییر					درصد	حجم	قیمت	تعداد	حجم
فملی 2	ملی صنایع مس ایران	1	18M	44.892 B	2,494	2,494	2,494	0	0	2,494	0	2,494	2,494	393	6.35	0	0	0	0	
پارسان 2	گسترش نفت و گاز پارسیان	1	400M	837.6 B	2,094	2,094	2,094	0	0	2,094	0	2,094	2,094	229	9.14	0	0	0	0	
اخابر 2	مخابرات ایران	1	18M	39.852 B	2,214	2,214	2,214	0	0	2,214	0	2,214	2,214	474	4.67	0	0	0	0	
خودرو 2	ایران خودرو	1	8M	20 B	2,443	2,500	2,500	2.33	57	2,500	2.33	2,500	2,500	151	16.56	0	0	0	0	
شبندر 2	بالایش نفت بندرعباس	1	133M	1,006.012 B	7,564	7,564	7,564	0	0	7,564	0	7,564	7,564	1233	6.13	0	0	0	0	



# مفهوم معاملات کد به کد

## تفاوت معاملات بلوکی و کد به کد :

- معاملات کد به کد در چندین معامله انجام می شود اما معاملات بلوکی در یک معامله.
- در کد به کد بازیگردان سهم معمولا با جابجایی سهم، برای روزهای آتی سهم تصمیمات تازه ای دارد، اما در معاملات بلوکی تنها با یک معامله با حجم بالا قصد شاخص سازی است.
- معاملات کد به کد کارمزد کارگزاری دارد اما بلوکی اینطور نیست.

# پول هوشمند

## عرضه و تقاضا:

در بورس و سایر بازارهای سرمایه تعیین قیمت از مقدار عرضه و تقاضا حاصل می شود زمانی که پول زیادی وارد یک سهم می شود یعنی تقاضا زیاد شده و در نتیجه افزایش قیمت سهم را داریم و بالعکس خروج پول از سهم شدت عرضه (فروش) را بالا برده و در نتیجه کاهش قیمت سهم را در پی دارد.

## بازیگر سهم:

بازیگر سهم (حقیقی یا حقوقی) نسبت به سهامدار جزء سرمایه ای کلان در اختیار دارد که می تواند مقدار عرضه و تقاضا (قیمت) را تعیین کند.

هدف معامله گران برای سود بردن از بازار، وارد شدن به سهم به هنگام ورود بازیگر سهم و خروج از سهم به هنگام خروج بازیگردان می باشد.

# پول هوشمند

مفهوم حجم عادی و غیر عادی در نماد :

برای مشخص کردن حجم عادی در یک سهم باید به آیکون سوابق سهم در سایت TSETMC مراجعه کرد و حجم معاملات آن را در چند صفحه ی آخر سوابق بررسی کنیم.

توصیه می شود قیمت و تاریخ روزی که سهم حجم می خورد را بخاطر بسپاریم.

# پول هوشمند

بسته بندی ایران (فیرا) - بازار پایه ب فرابورس

نمایش روزهای معامله شده - نمایش همه روزها - برای مشاهده اطلاعات بیشتر در هر روز معاملات

بیشترین قیمت	کمترین قیمت	قیمت پایانی			قیمت آخرین معامله			اولین قیمت	قیمت دیروز	ارزش	حجم	تعداد	تاریخ
		تغییر	رصد	قیمت	تغییر	رصد	قیمت						
1,797	1,587	-4.37	-76	1,663	-3.16	-55	1,684	1,797	1,739	54.987M	33,063	14	1396/11/8
1,832	1,661	4.38	73	1,739	6.18	103	1,769	1,832	1,666	467.355M	268,713	49	1396/11/7
1,666	1,603	9.97	151	1,666	9.97	151	1,666	1,603	1,515	50.864M	30,536	14	1396/11/4
1,566	1,514	0.07	1	1,515	3.43	52	1,566	1,514	1,514	93.824M	61,950	17	1396/10/30
1,514	1,514	0	0	1,514	0	0	1,514	1,514	1,514	6.056M	4,000	5	1396/10/27
1,514	1,514	-3.69	-58	1,514	-3.69	-58	1,514	1,514	1,572	10.371M	6,850	2	1396/10/25
1,607	1,500	-2.18	-35	1,572	-6.66	-107	1,500	1,607	1,607	71.449M	45,460	13	1396/10/23
1,607	1,607	0	0	1,607	0	0	1,607	1,607	1,607	8.839M	5,500	3	1396/10/18
1,607	1,607	0.06	1	1,607	0.06	1	1,607	1,607	1,606	128,560	80	1	1396/10/16
1,606	1,606	0	0	1,606	0	0	1,606	1,606	1,606	71.467M	44,500	14	1396/10/13
1,607	1,605	0.06	1	1,606	0.12	2	1,607	1,605	1,605	27.297M	17,000	6	1396/10/11
1,605	1,605	0	0	1,605	0	0	1,605	1,605	1,605	271.619M	169,233	26	1396/10/9
1,605	1,605	-0.12	-2	1,605	-0.12	-2	1,605	1,605	1,607	374.514M	233,342	26	1396/10/4
1,620	1,605	0.12	2	1,607	0.93	15	1,620	1,605	1,605	100.103M	62,294	9	1396/10/2
1,609	1,605	0	0	1,605	0.25	4	1,609	1,605	1,605	137.934M	85,938	26	1396/9/29
1,605	1,605	-3.83	-64	1,605	-3.83	-64	1,605	1,605	1,669	89.399M	55,700	5	1396/9/27
1,800	1,665	-4.9	-86	1,669	-5.13	-90	1,665	1,800	1,755	53.11M	31,817	4	1396/9/25
1,755	1,755	8.2	133	1,755	8.2	133	1,755	1,755	1,622	54.405M	31,000	6	1396/9/22
1,622	1,622	0.06	1	1,622	0.06	1	1,622	1,622	1,621	149.456M	92,143	21	1396/9/20
1,621	1,611	-1.76	-29	1,621	-2.36	-39	1,611	1,621	1,650	131.079M	80,874	15	1396/9/13
1,650	1,650	-17.38	-347	1,650	-17.38	-347	1,650	1,650	1,997	40.204M	24,366	5	1396/9/11

برای مثال نماد فیرا را اگر مورد بررسی

قرار دهیم با رویت چند صفحه انتهایی

می توان نتیجه گرفت که حجم های

عادی سهم زیر ۱۰۰ هزار می باشد.

# پول هوشمند

در نماد فبیرا در تاریخ ۹۶/۱۱/۲۱ حجم سهم

به ۱۷۰۵۰۰۰ می رسد که حجمی فراتر از انتظار

و غیر عادی است، حال در ابتدا باید تشخیص

دهیم این حجم غیر معمول، ورود پول بوده

است یا خروج پول.

با بررسی موارد صفحه ی بعد ورود یا

خروج پول را می توان تشخیص داد :

## بسته بندی ایران (فبیرا) - بازار پایه ب فرابورس

نمایش روزهای معامله شده - نمایش همه روزها - برای مشاهده اطلاعات بیشتر در هر روز معام

تاریخ	تعداد	حجم	ارزش	قیمت دیروز	اولین قیمت	قیمت آخرین معامله			قیمت بابانی			بیشترین قیمت	
						قیمت	تغییر	رصد	قیمت	تغییر	رصد		
1396/12/9	196	644,936	3.367B	4,571	5,028	5,000	429	9.39	5,221	650	14.22	4,560	5,530
1396/12/8	12	171,000	781.641M	4,156	4,571	4,571	415	9.99	4,571	415	9.99	4,571	4,571
1396/12/7	20	173,918	722.803M	3,779	4,156	4,156	377	9.98	4,156	377	9.98	4,156	4,156
1396/12/6	33	169,926	642.15M	3,436	3,779	3,779	343	9.98	3,779	343	9.98	3,779	3,779
1396/12/5	71	372,122	1.278B	3,125	3,434	3,437	312	9.98	3,436	311	9.95	3,339	3,437
1396/12/2	42	142,610	445.658M	2,852	3,050	3,137	285	9.99	3,125	273	9.57	3,050	3,137
1396/11/30	93	355,643	1.014B	2,628	2,875	2,890	262	9.97	2,852	224	8.52	2,600	2,890
1396/11/29	102	517,657	1.36B	2,442	2,580	2,686	244	9.99	2,628	186	7.62	2,371	2,686
1396/11/28	48	180,577	441.058M	2,402	2,330	2,463	61	2.54	2,442	40	1.67	2,330	2,589
1396/11/25	129	827,477	1.988B	2,569	2,450	2,470	-99	-3.85	2,402	-167	-6.5	2,315	2,487
1396/11/24	252	2.716M	6.979B	2,360	2,596	2,400	40	1.69	2,569	209	8.86	2,360	2,596
1396/11/23	6	69,836	164.813M	2,146	2,360	2,360	214	9.97	2,360	214	9.97	2,360	2,360
1396/11/21	134	1.705M	3.658B	1,954	2,138	2,149	195	9.98	2,146	192	9.83	2,100	2,149
1396/11/18	18	73,341	143.311M	1,968	1,947	1,998	30	1.52	1,954	-14	-0.71	1,777	2,000
1396/11/17	33	140,622	276.706M	1,854	1,890	1,960	106	5.72	1,968	114	6.15	1,880	1,990
1396/11/16	23	108,896	201.848M	1,709	1,845	1,879	170	9.95	1,854	145	8.48	1,845	1,879
1396/11/15	31	127,980	218.746M	1,678	1,616	1,739	61	3.64	1,709	31	1.85	1,616	1,739
1396/11/14	13	19,800	33.22M	1,640	1,622	1,708	68	4.15	1,678	38	2.32	1,622	1,729
1396/11/11	7	16,823	27.584M	1,635	1,600	1,680	45	2.75	1,640	5	0.31	1,551	1,688
1396/11/10	2	4,000	6.54M	1,671	1,635	1,635	-36	-2.15	1,635	-36	-2.15	1,635	1,635
1396/11/9	11	10,143	16.953M	1,663	1,536	1,699	36	2.16	1,671	8	0.48	1,536	1,739



# پول هوشمند

۱- بررسی سهم از لحاظ حمایتی و مقاومتی (تکنیکال)

۲- بررسی اولین قیمت و آخرین معامله و قیمت پایانی

اگر در تاریخ ۲۱ بهمن به قیمت‌های سهم توجه کنیم می بینیم که اولین قیمت سهم یعنی ۲۱۳ تومان نسبت به قیمت دیروز یعنی ۱۹۵ تومان با ۱۰٪ مثبت باز شده است و در نهایت قیمت در ۲۱۴ تومان به کار خود در آن روز پایان داده است، بنابراین تمام شواهد حکم ورود پول را به ما می دهند.

حال از روز بعد انتظار داریم حجم معاملات پایین تر بیاید که همینطور هم می شود چون بازیگردان منتظر رشد قیمت می ماند تا در نهایت طی روزهای بعد در فرصتی مناسب از سهم خارج شود.

اما در روز ۲۴ بهمن مجددا شاهد ۲۷۱۶۰۰۰ حجم از سهم هستیم که دوباره حجمی سنگین برای سهم محسوب می شود (در تصویر نشان داده شده است) اما پس از بررسی باز سیگنال قوی بابت خروج از سهم نمی گیریم و کماکان با سهم ادامه می دهیم.

# پول هوشمند

بعد از آن سهم مجدداً به مسیر صعودی خودش ادامه می دهد تا تاریخ ۹ اسفند که با بررسی سهم در این روز و تحلیل بخش حقیقی و حقوقی یک سیگنال فروش می گیریم اما سیگنال خیلی قوی مبنی بر خروج از سهم نیست.

در ۳ روز بعد یعنی ۱۲، ۱۳ و ۱۴ اسفند سهم منفی شده است که در روز ۱۴ اسفند سیگنال خرید تقریباً قوی در سهم مشاهده می شود که در ادامه دوباره سهم در مقطعی مثبت و در مقطعی منفی به کار خودش ادامه می دهد تا ۸ فروردین که سهم مجدداً حجم سنگین ۱۴۵۱۰۰۰ را به خود می بیند که باز سیگنال ضعیف فروش را به ما می دهد.

از رویه سهم مشخص است که حقوقی بصورت پله ای در حال خالی کردن سهم می باشد و این مورد بعد حجم سنگین روز ۲۰ فروردین نیز تایید می گردد.

# پول هوشمند

## نتیجه

زمانی که معامله گر ورود پول را تشخیص داد دست به فروش سهم نمی زند تا اینکه حداقل حجمی برابر یا بیشتر از حجم ورود را ببیند که از سهم خارج شده است.

بنابراین پس از ورود پول به سهم باید منتظر چند روز معامله با حجم عادی از سهم باشیم و این یعنی اینکه پول ورودی هنوز همراه سهم است (فعلا با سهم می مانیم) تا اینکه حرکت بازی گردان برای خروج پول شروع شود.

# پول هوشمند

## معاملات سهم چند روز پشت سر هم در حجم بالا:

ابتدا باید بخاطر داشته باشیم در هر شرایطی که ما شاهد حجم معاملات بالا در نماد باشیم باید ورود و خروج پول را مورد بررسی قرار دهیم، حال زمانی که سهم با حجم روبرو می شود ما انتظار داریم که از فردا سهم با حجم عادی معامله شود و منتظر بمانیم در روزهای آینده بازیگر سهم چه زمانی حکم به خروج پول می دهد که ما نیز همان موقع خارج شویم، اما در شرایطی که حتی در روزهای بعد کماکان سهم با حجم بالا مواجه شود باید بررسی کنیم که این حجم شرایط ورود پول را دارد یا خیر، اگر پس از بررسی، تشخیص خروج پول را دادیم از سهم خارج شده و متوجه می شویم این حجم تنها برای نوسان گیری بوده است اما اگر حجم آن روز شرایط ورود پول را دارا بود کماکان با سهم ادامه می دهیم.

# علامت حجم خوردن سهم در ابتدای بازار :

همانطور که گفته شد با توجه به صفحات سوابق معاملات نماد می توان به حجم عادی و غیرعادی در نماد پی برد، حال فرض را بر این بگیریم که حجم عادی نماد حدوداً ۳۰۰ هزار معامله در طول ۳/۵ ساعت کار بازار بوده است (۹ صبح تا ۱۲/۵ ظهر)، یعنی ۱۰۰ هزار سهم در هر ساعت، اما روزی که قرار بر حجم خوردن در نماد باشد ما در ابتدای بازار یعنی همان ۰/۵ ساعت ۱ ساعت ابتدای بازار این مقدار حجم را مشاهده خواهیم کرد.



# اهمیت مقدار حجم نماد پس از بازگشایی:

- اگر نماد به مدت طولانی ممنوع باشد پس از بازگشایی، حجمش را منظور قرار نمی دهیم چون معامله گرانی که به مدت طولانی سهامشان بلوکه بوده هیجان فروش آن سهم را دارند، بنابراین تمایل زیاد فروش حقیقی پس از وقفه طولانی نماد امری بدیهی است.
- اگر نماد فقط چند روز بسته شود و مجدداً بازگشایی شود حجم معاملاتش را طبق روال گذشته لحاظ می کنیم.

# مناسب ترین زمان خرید و فروش در طول روز

## بهترین زمان فروش :

بهترین زمان فروش سهم هم نیم ساعت ابتدایی بازار یعنی ۹/۳۰ می باشد به ۲ دلیل :

در حالتی که شما قیمت خاصی را برای فروش در نظر گرفته اید و با توجه به اینکه قیمت نماد چندین روز سبزپوش بوده است، بنابراین در ابتدای روز جاری باید تقاضا بسیار زیاد باشد، در نتیجه شما در ابتدای بازار پس از رسیدن به هدف مورد نظر سهم را فروخته و از آن خرج می شوید.

حالت دوم زمانیست که قیمت به زیر حد ضرر سقوط کند و سهم حمایت خود را از دست داده باشد، باید در همان ابتدای بازار یعنی ۹ تا ۹/۳۰ اقدام به فروش سهم کرد چون هر لحظه امکان دارد سهم با صف فروش روبه رو شود و معامله گر ضرر بیشتری متحمل شود.

# مناسب ترین زمان خرید و فروش در طول روز

به عنوان یک معامله گر حرفه ای باید به یاد داشته باشید که همیشه خرید و فروش براساس موقعیت سهم از لحاظ حمایتی و مقاومتی انجام می شود، بنابراین :

## بهترین زمان خرید :

معامله ی خرید باید زمانی انجام شود که یا سهم از حمایت برگشته باشد یا مقاومتش را شکسته باشد یعنی قیمت باید در یکی از دو حالت گفته شده تثبیت شده باشد تا تصمیم به خرید بگیریم به همین دلیل بهترین زمان خرید در طول **۳/۵** ساعت کار بازار، ساعت **۱۲** به بعد یعنی نیم ساعت انتهایی بازار می باشد.